



Camera di Commercio
Prato



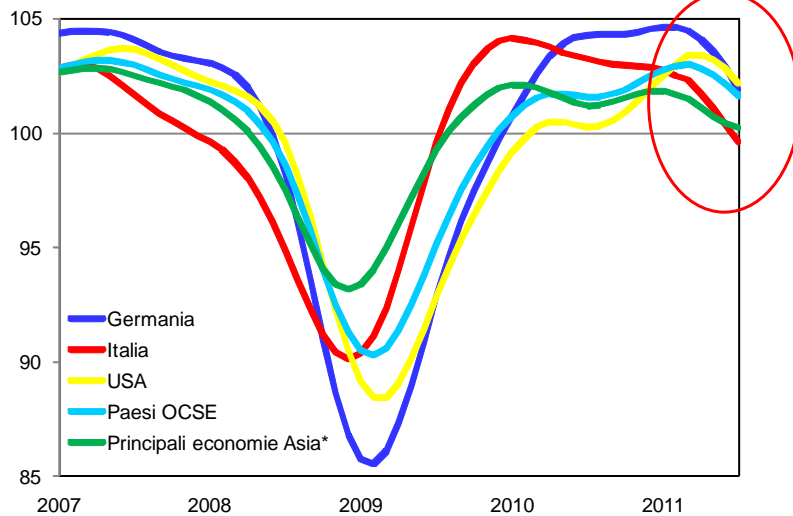
UNIONE INDUSTRIALE PRATESE

LA CONGIUNTURA A PRATO NOVEMBRE 2011

IN COLLABORAZIONE CON:
CNA Artigianato Pratese
CONFARTIGIANATO di Prato

Il quadro: un rallentamento generale

(Anticipatore OCSE, indici mensili destagionalizzati, media di lungo periodo=100)



*Cina, India, Indonesia, Giappone e Corea del Sud.
Fonte: elaborazioni CSC su dati OCSE.



Camera di Commercio
Prato



UNIONE INDUSTRIALE PRATESE

Il quadro generale: l'Europa

Flash estimate for the third quarter of 2011 Eurostat 15 11 2011

	Percentage change compared with the previous quarter					Percentage change compared with the same quarter of the previous year				
	2010		2011			2010		2011		
	Q4	Q1	Q2	Q3	Q4	Q1	Q2	Q3		
EU27	0,2	0,7	0,2	0,2	2,1	2,4	1,7	1,4		
Member States										
Germany	0,5	1,3	0,3	0,5	3,8	4,6	2,9	2,6		
Greece**	:	:	:	:	-8,6	-8,3	-7,4	-5,2		
Spain	0,2	0,4	0,2	0	0,7	0,9	0,8	0,8		
France	0,3	0,9	-0,1	0,4	1,4	2,2	1,6	1,6		
Italy	0,1	0,1	0,3	:	1,5	1	0,8	:		
Netherlands**	0,6	0,7	0,2	-0,3	2,3	2,8	1,6	1,1		
Portugal	-0,5	-0,6	-0,1	-0,4	1,1	-0,4	-1	-1,7		
United Kingdom	-0,5	0,4	0,1	0,5	1,3	1,6	0,6	0,5		
Main economic partners										
United States	0,6	0,1	0,3	0,6	3,1	2,2	1,6	1,6		
Japan	-0,7	-0,7	-0,3	1,5	2,5	-0,6	-1	-0,2		

Fonte: Eurostat



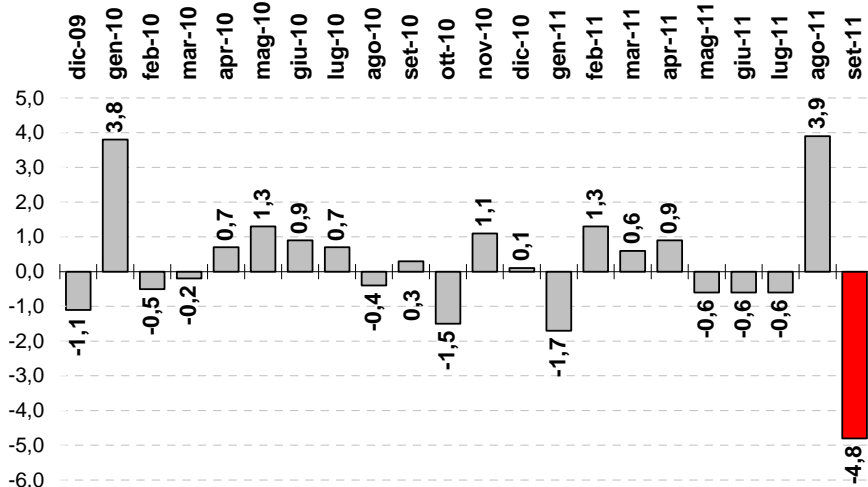
Camera di Commercio
Prato



UNIONE INDUSTRIALE PRATESE

Il quadro generale: la produzione industriale in Italia

var. % congiunturali indice Istat destagionalizzato



Fonte: Istat



Camera di Commercio
Prato



UNIONE INDUSTRIALE PRATESE



Camera di Commercio
Prato

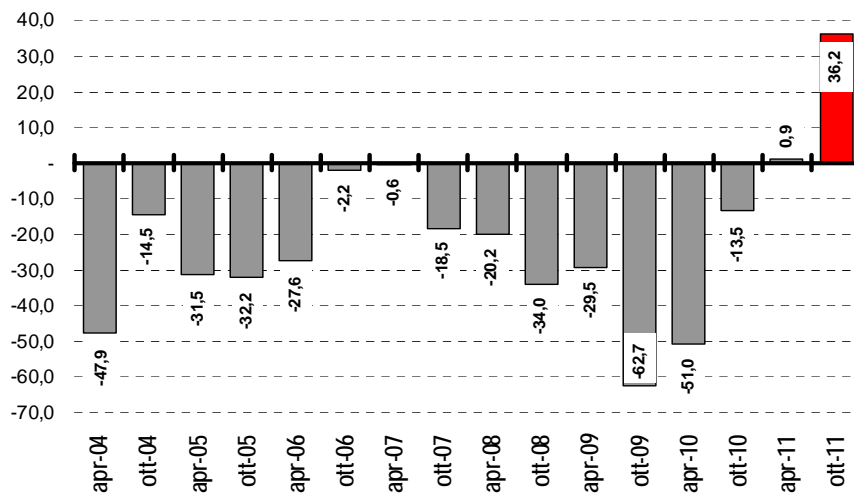


UNIONE INDUSTRIALE PRATESE

Prato

La chiusura della stagione precedente: serie storica

saldo % di chiusure positive - % di chiusure negative



Fonte: indagini congiunturali proprie

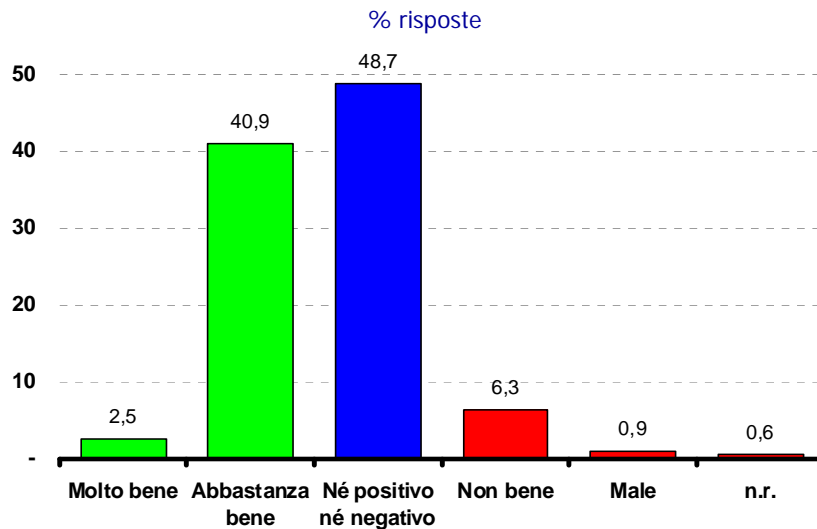


Camera di Commercio
Prato



UNIONE INDUSTRIALE PRATESE

La chiusura della stagione precedente: com'è andato il 1° semestre 2011



Fonte: indagini congiunturali proprie



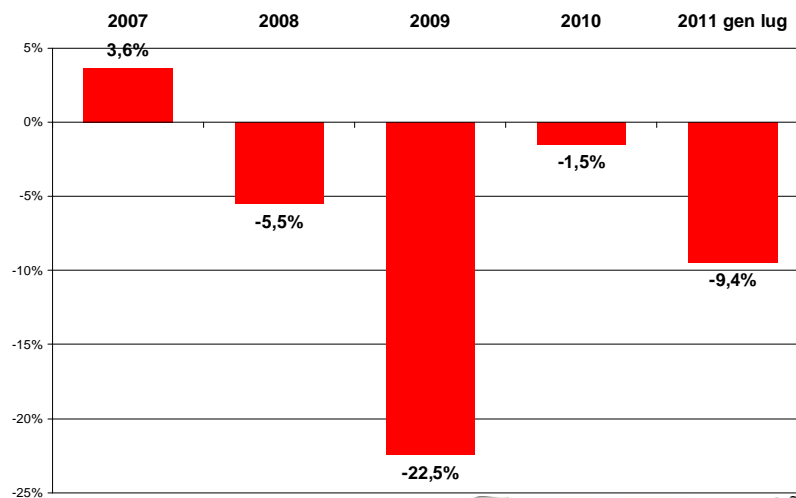
Camera di Commercio
Prato



UNIONE INDUSTRIALE PRATESE

L'andamento dell'edilizia nel 1° semestre 2011

Monte ore lavorate dagli iscritti alla Cassa Edile Pratese (var. %)



Fonte: elaborazioni su dati Cassa Edile Pratese



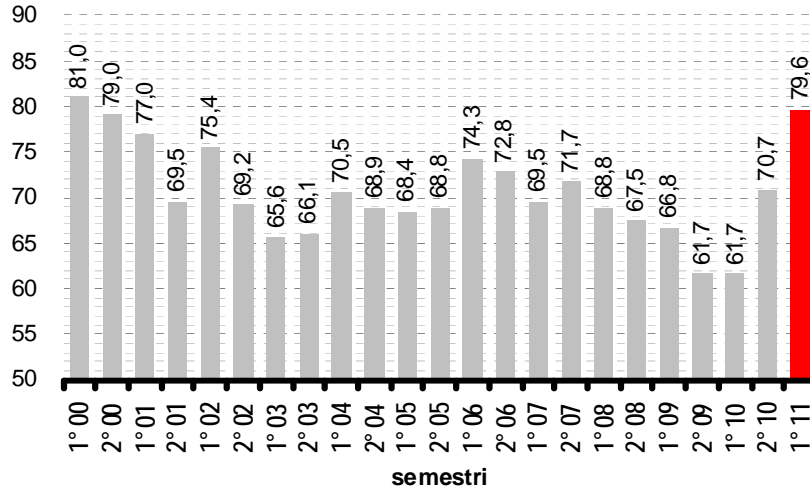
Camera di Commercio
Prato



UNIONE INDUSTRIALE PRATESE

Utilizzo medio degli impianti nel distretto di Prato

% media pesata sul fatturato



Fonte: indagini congiunturali proprie



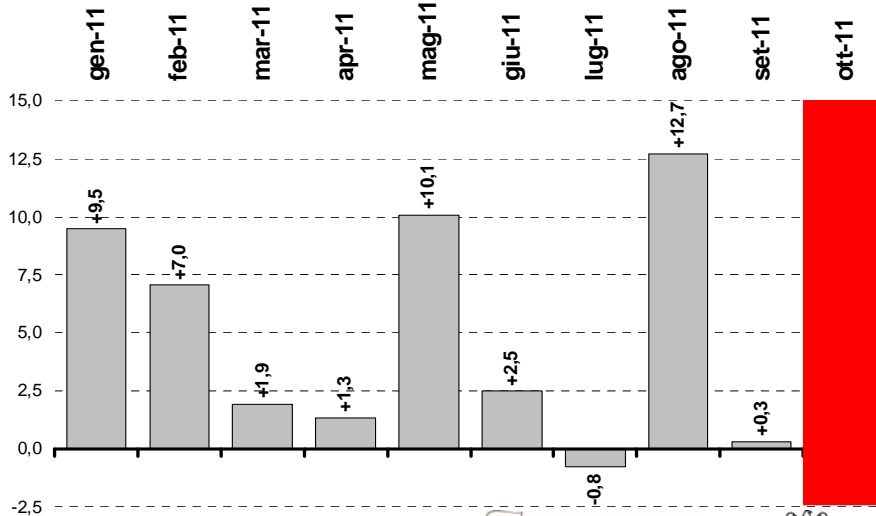
Camera di Commercio
Prato



UNIONE INDUSTRIALE PRATESE

L'utilizzo del fattore lavoro nell'industria tessile, abbigliamento e meccanotessile nel 2011

var. % tendenziale mensile delle ore lavorate corretta per i giorni lavorativi
in un gruppo omogeneo di 130 imprese attive



Fonte: elaborazioni Area studi UIP su dati propri



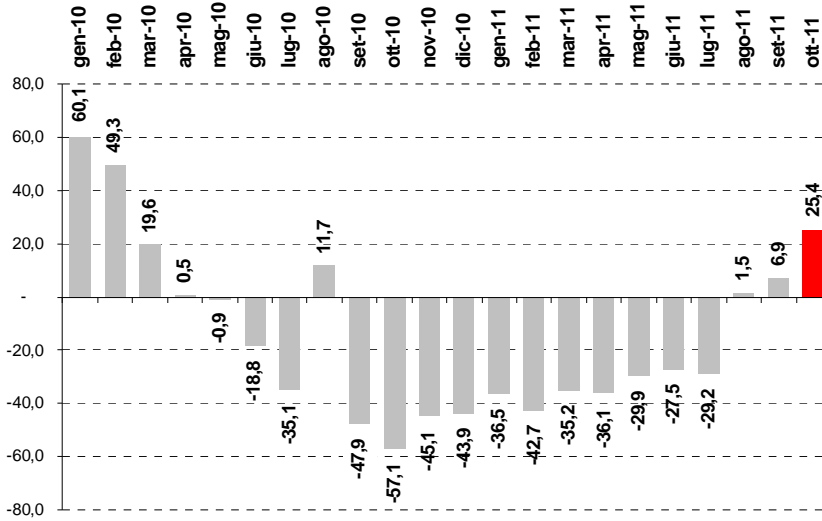
Camera di Commercio
Prato



UNIONE INDUSTRIALE PRATESE

Il tiraggio della Cassa integrazione guadagni: tendenza ore utilizzate CIG nell'industria tessile, abbigliamento e meccanotessile

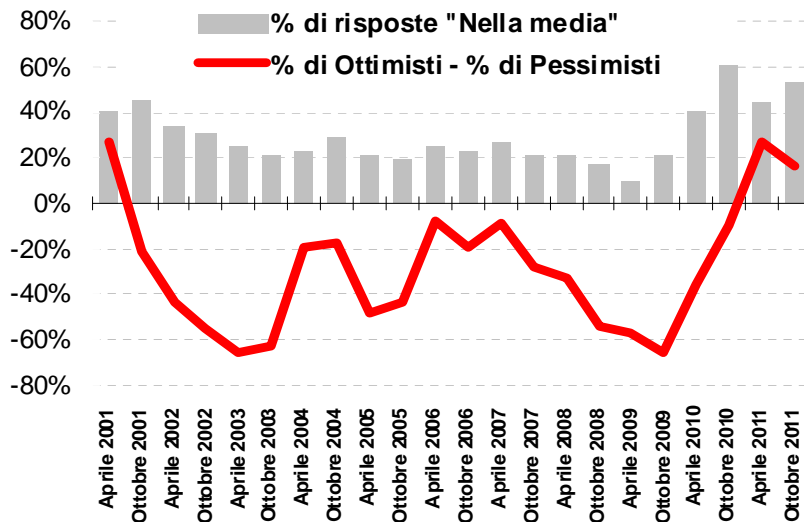
var. % tendenziale mensile delle ore di CIG corretta per i giorni lavorativi in un gruppo omogeneo di 130 imprese attive



Fonte: elaborazioni Area studi UIP su dati propri



2° semestre 2011: clima di opinioni, serie storica

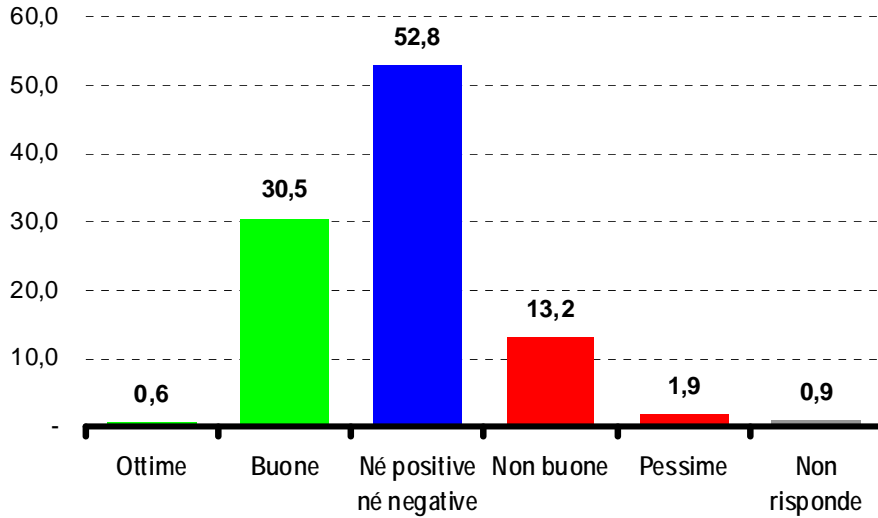


Fonte: indagini congiunturali proprie



Il clima di opinioni

% risposte di previsione per l'andamento della propria azienda, per il semestre in corso



Fonte: indagini congiunturali proprie



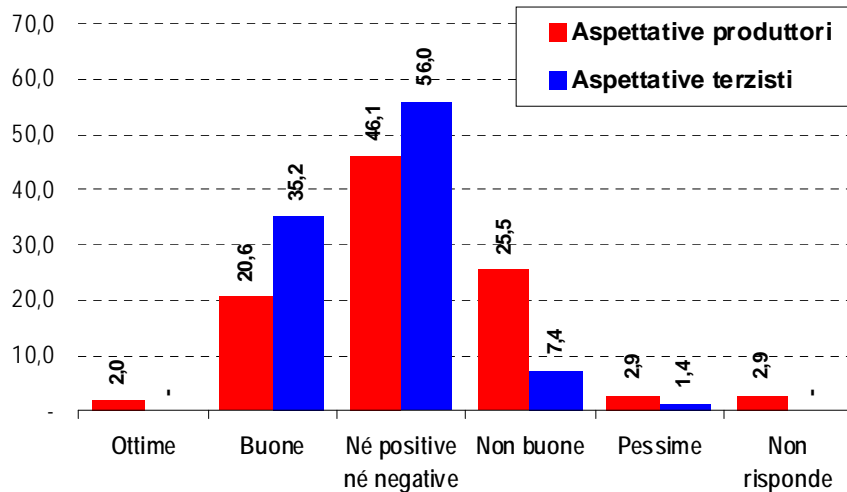
Camera di Commercio
Prato



UNIONE INDUSTRIALE PRATESE

Il clima di opinioni: produttori e lavorazioni

% risposte di previsione per l'andamento della propria azienda per il semestre in corso



Fonte: indagini congiunturali proprie



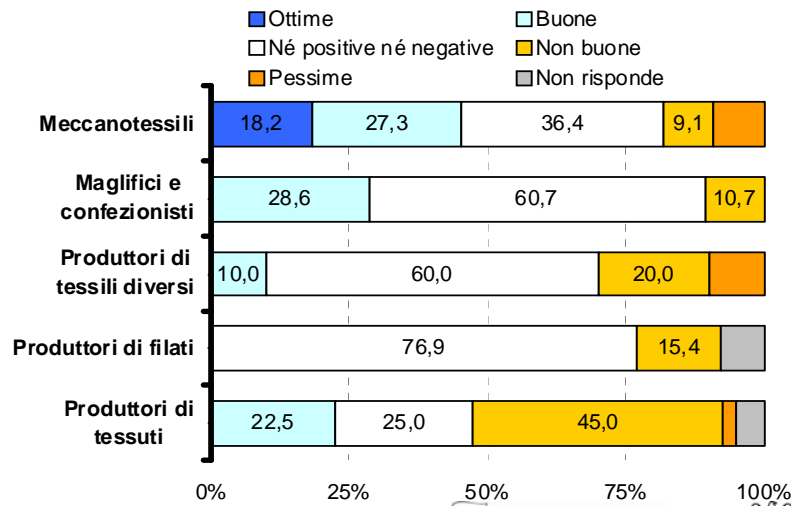
Camera di Commercio
Prato



UNIONE INDUSTRIALE PRATESE

Il clima di opinioni: i settori dei produttori finali

% risposte di previsione per l'andamento della propria azienda per il semestre in corso

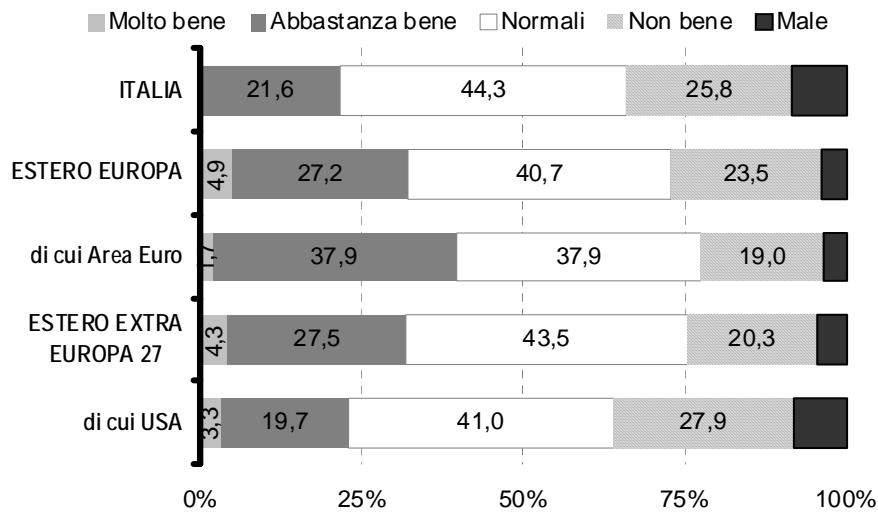


Fonte: indagini congiunturali proprie



Previsioni per le vendite sui vari mercati nel 2° semestre 2011

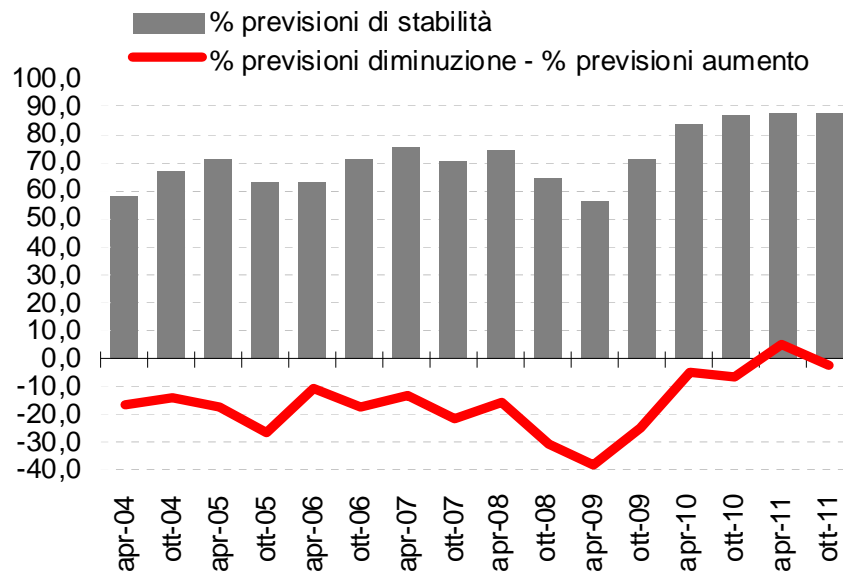
% risposte



Fonte: indagini congiunturali proprie



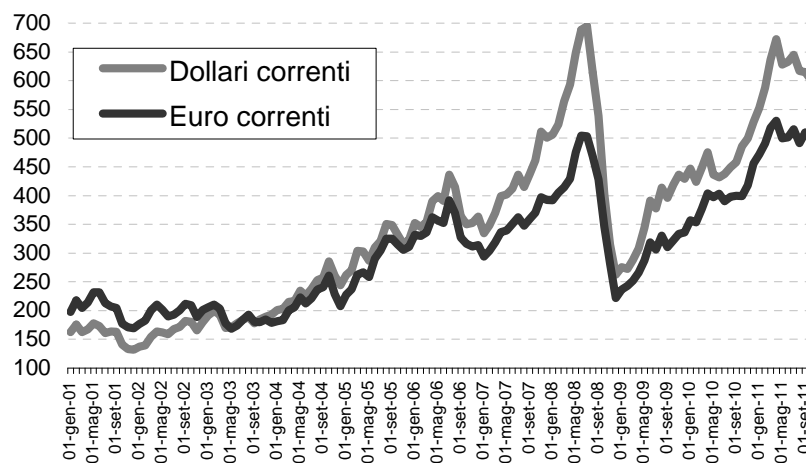
Previsioni sui livelli occupazionali: serie storica



Fonte: indagini congiunturali proprie

I prezzi delle materie prime

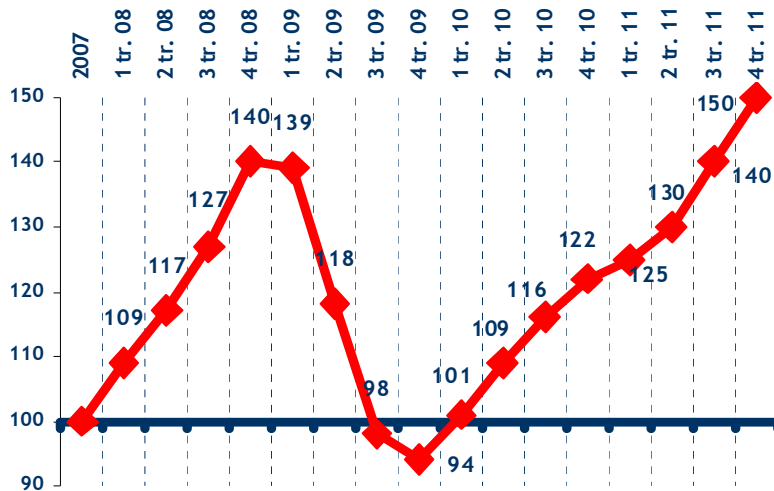
costo delle materie prime sui mercati mondiali indici Confindustria delle merci aventi mercato internazionale, 1977=100



Fonte: elaborazioni su dati Confindustria

Il costo del metano

Andamento del prezzo medio del metano comprensivo di accise industriali aggiornato con la formula prevista dell'Autorità dell'Energia Elettrica e del Gas. (numeri indice Consorzio Prato Gas 2007=100)



Fonte: elaborazioni su dati Consorzio Prato Gas



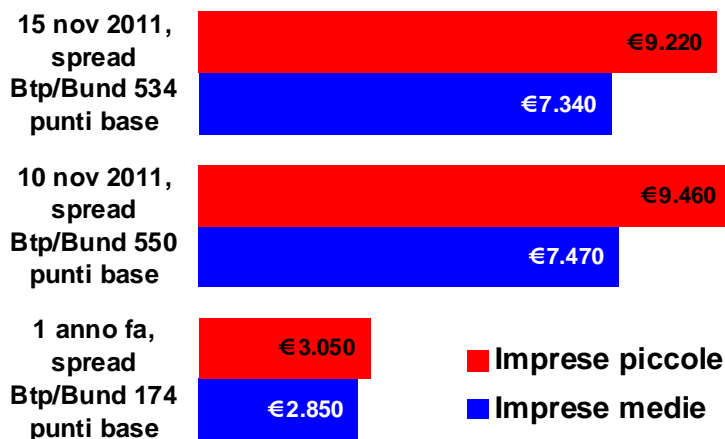
Camera di Commercio Prato



UNIONE INDUSTRIALE PRATESE

Il costo del denaro: quanto costano 100mila Euro alle imprese

(scenari, interessi annui in Euro)



Fonte: Il Sole 24 Ore



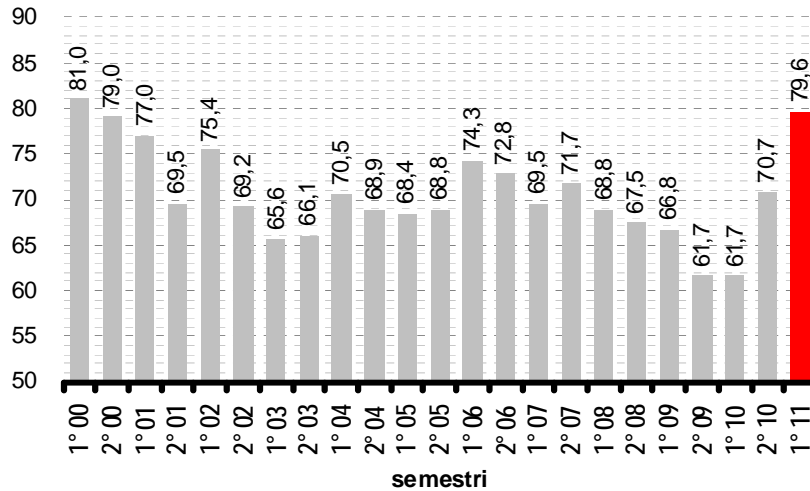
Camera di Commercio Prato



UNIONE INDUSTRIALE PRATESE

Lavorazioni conto terzi: utilizzo medio degli impianti nel distretto di Prato

% media pesata sul fatturato



Fonte: indagini congiunturali proprie



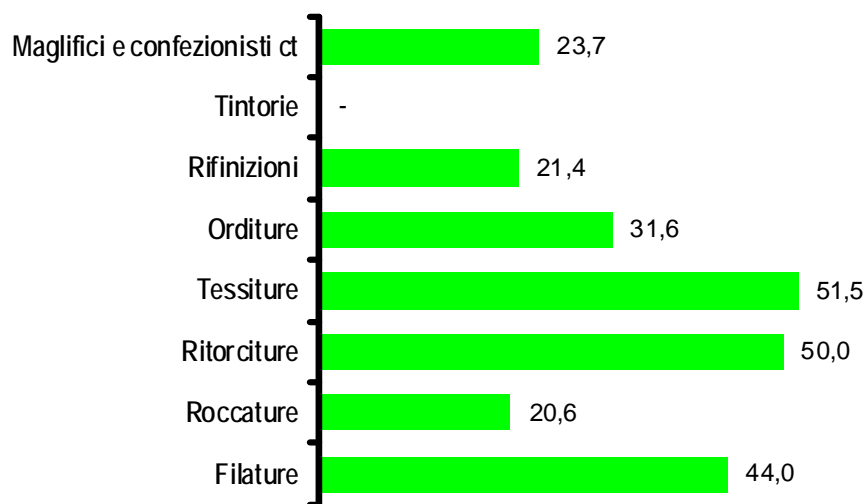
Camera di Commercio
Prato



UNIONE INDUSTRIALE PRATESE

Le previsioni nelle lavorazioni conto terzi

(% risposte di previsioni "buone" per il semestre in corso)



Fonte: indagini congiunturali proprie



Camera di Commercio
Prato



UNIONE INDUSTRIALE PRATESE

Composizione del campione

	Totale campione	di cui Industria	di cui Artigianato
Filature	28	9	19
Roccatore	39	0	39
Ritorciture	13	0	13
Tessiture	134	2	132
Orditure	30	0	30
Rifinitzioni	17	17	0
Tintorie	11	11	0
Maglifici e confezionisti c.t.	61	0	61
Lavorazioni per c.t.	333	39	294
Produttori filati	23	23	0
Produttori tessuti	58	57	0
Produttori altri tessili	25	25	0
Maglifici e confezionisti	42	21	21
Meccanotessili	19	19	0
Produttori conto proprio	167	145	21
Totale campione	500	184	315

Fonte: indagini congiunturali proprie



Camera di Commercio
Prato



UNIONE INDUSTRIALE PRATESE