



Camera di Commercio
Prato



UNIONE INDUSTRIALE PRATESE

LA CONGIUNTURA A PRATO DICEMBRE 2010

IN COLLABORAZIONE CON:
CNA Artigianato Pratese
CONFARTIGIANATO di Prato

Il quadro generale: previsioni del PIL

	2007	2008	2009	2010	2011
Stati Uniti	1,9	0	-2,6	2,8	2,5
Giappone	2,3	-1,2	-5,2	2,7	2,0
Area euro	2,9	0,3	-4	1,6	1,7
Germania	2,8	0,7	-4,7	3,2	2,2
Francia	2,3	0,1	-2,5	1,6	1,7
Italia	1,4	-1,3	-5,1	1,1	1,2
Europa Orientale	7,5	4,8	-5,8	3,6	4,9
America Latina	5,3	3,8	-2,4	4,4	5,0
OPEC	6,1	6,3	3,5	7,1	8,3
Asia orientale	9,3	6	5,3	8,8	8,1
Africa	5,6	4,8	2,8	4,4	6,1
Crescita mondiale	4,8	1,9	-0,7	4,6	4,2

Fonti varie



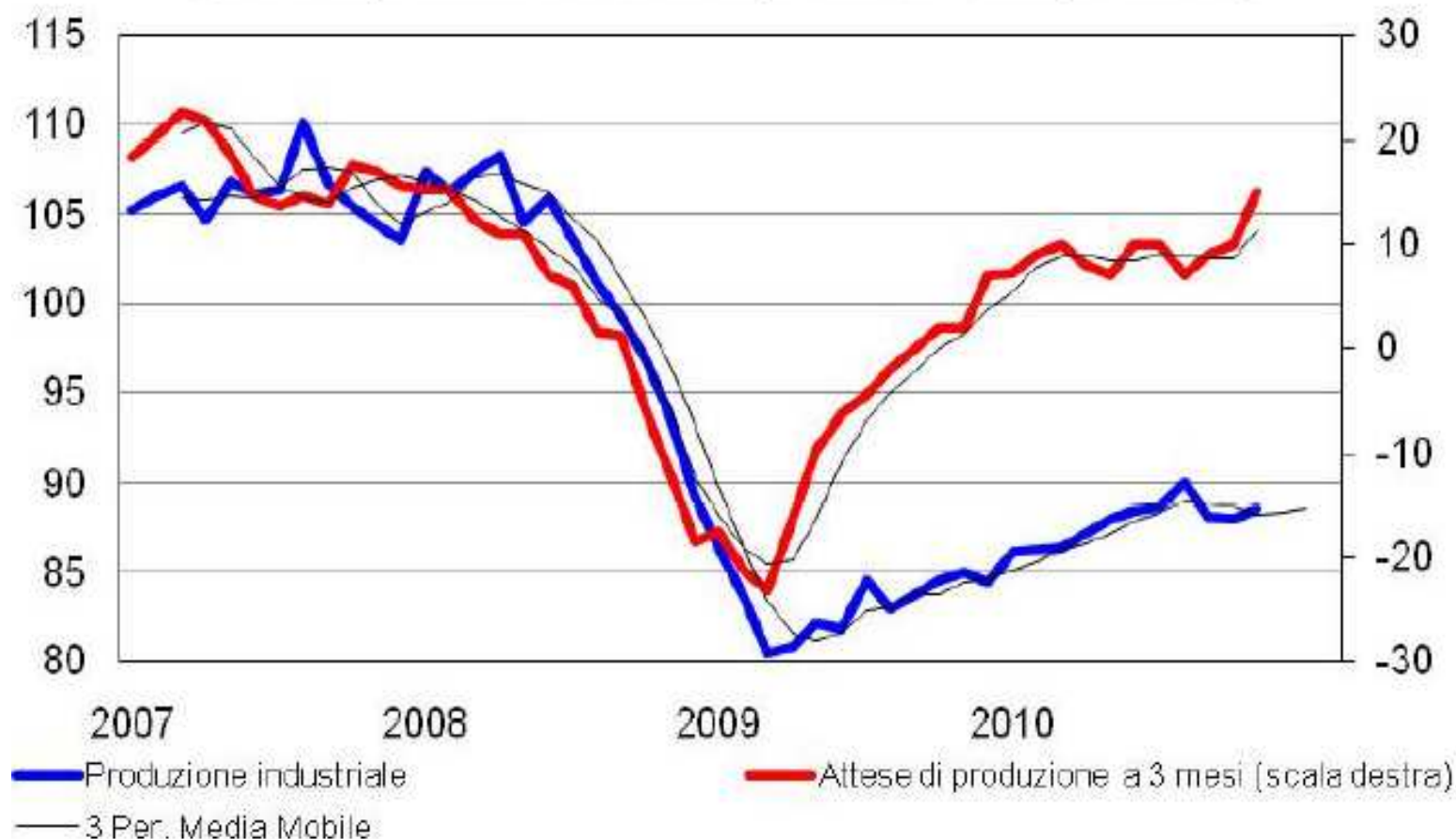
Camera di Commercio
Prato



UNIONE INDUSTRIALE PRATESE

Il quadro generale: produzione industriale in Italia

Le attese puntano a più forti recuperi di attività
(Indice di produzione e saldi dei giudizi, dati destagionalizzati)



Fonte: Centro Studi Confindustria

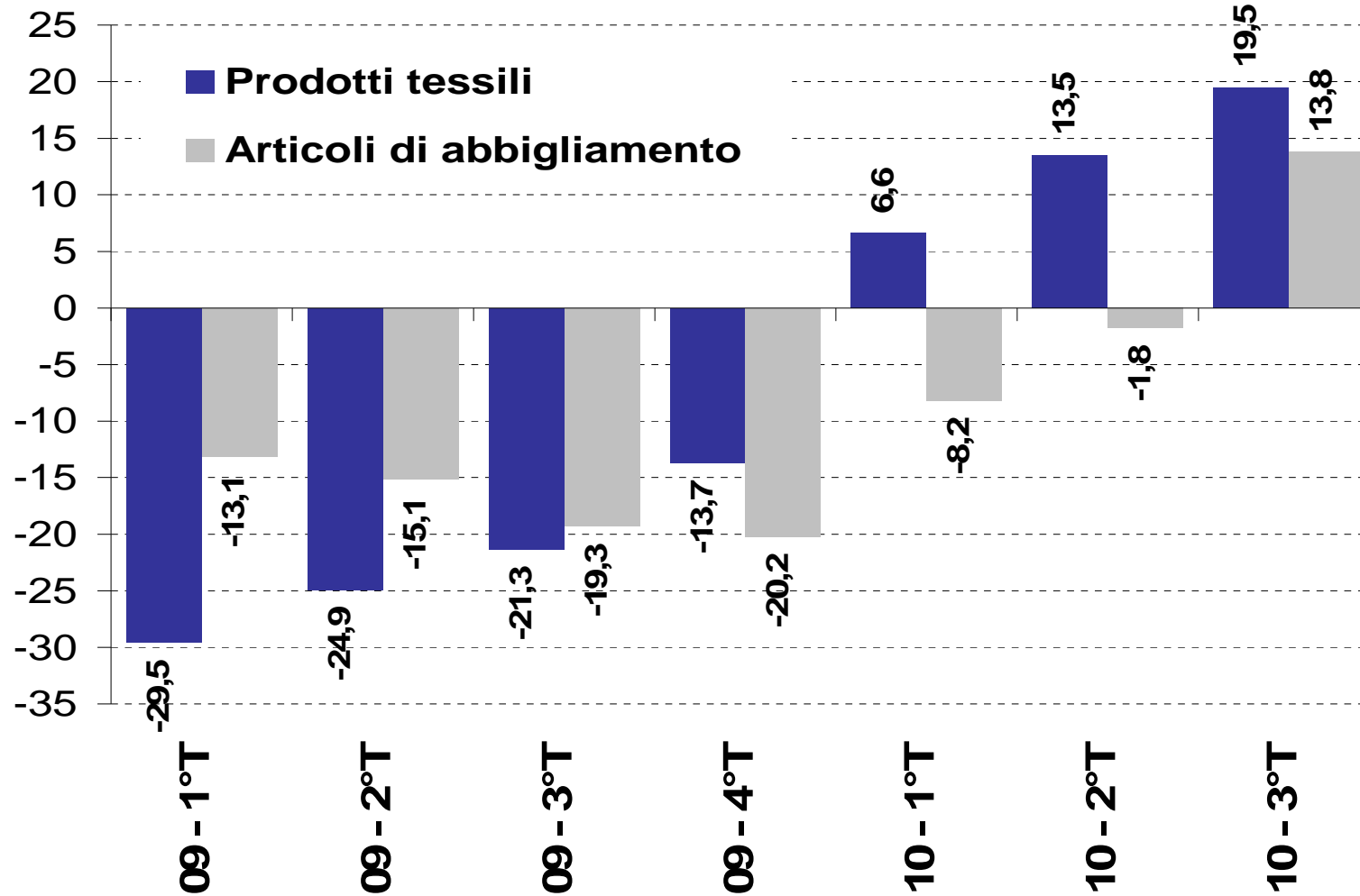


Camera di Commercio
Prato



UNIONE INDUSTRIALE PRATESE

Il quadro generale: esportazioni italiane



Fonte: Istat



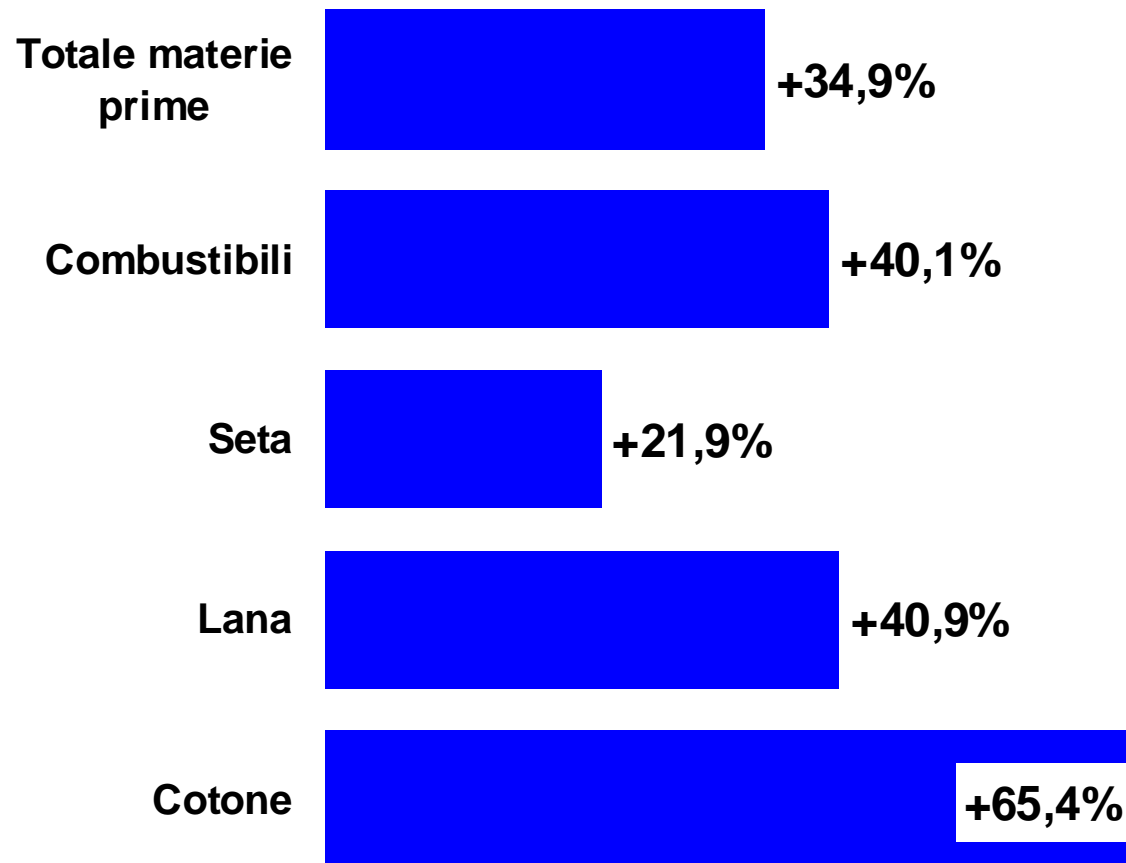
Camera di Commercio
Prato



UNIONE INDUSTRIALE PRATESE

Il quadro generale: i prezzi delle materie prime nel 2010

(mercato italiano in €, indice generale e voci scelte)



* Var. % della media degli indici Confindustria delle materie prime genn-ott. 2010 rispetto alla media genn-ott. 2009

Fonte: Confindustria



Camera di Commercio
Prato

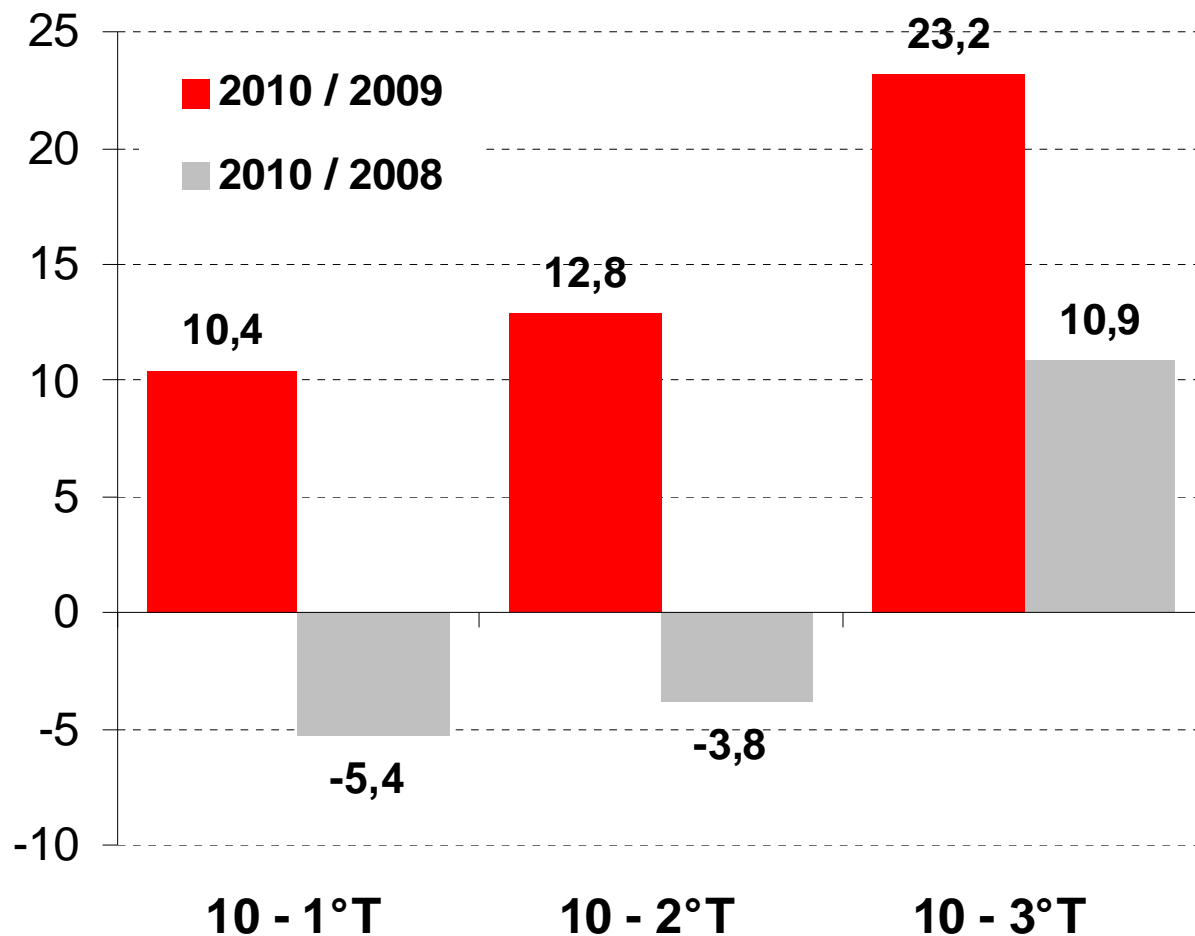


UNIONE INDUSTRIALE PRATESE

Com'è andato il 2010 fino a settembre

Le esportazioni manifatturiere di Prato

(var. % tendenziali trimestrali valori all'export)



Fonte: Istat



Camera di Commercio
Prato



UNIONE INDUSTRIALE PRATESE

Com'è andato il 2010 fino a settembre

Le esportazioni della provincia di Prato

	Variazioni % tendenziali		quote % su valori export manifatturiero 2010
	anno 2010 (gen set 2010 / gen set 2009)	3° trimestre (lug set 2010 / lug set 2009)	
PRODOTTI DELLE INDUSTRIE TESSILI E DELL'ABBIGLIAMENTO DI CUI:	+20,8%	+28,9%	87,0%
Filati tessili	+31,7%	+35,2%	8,6%
Tessuti	+4,9%	+20,2%	34,1%
Altri prodotti tessili	+22,3%	+15,3%	12,7%
Totale industrie tessili	+12,1%	+21,4%	55,5%
Articoli di abbigliamento	+31,2%	+43,7%	18,3%
Articoli di maglieria	+12,4%	+7,2%	6,2%
Totale abbigliamento	+26,5%	+31,4%	24,7%
Cuoio; borse, pelletteria e selleria; pellicce preparate	+289,2%	+283,5%	3,1%
Calzature	+69,1%	+51,6%	3,7%
Totale pelletteria, cuoio e calzature	+126,9%	+103,5%	6,8%
PRODOTTI CHIMICI, GOMMA, PLASTICA	-2,6%	-31,5%	2,6%
MACCHINARI E APPARECCHI	+18,1%	-4,6%	3,8%
ALTRO	-7,4%	+5,6%	6,6%
EXPORT PRODOTTI TRASFORMATI E MANUFATTI PROV. PRATO	+17,6%	+23,2%	100,0%

Fonte: Istat



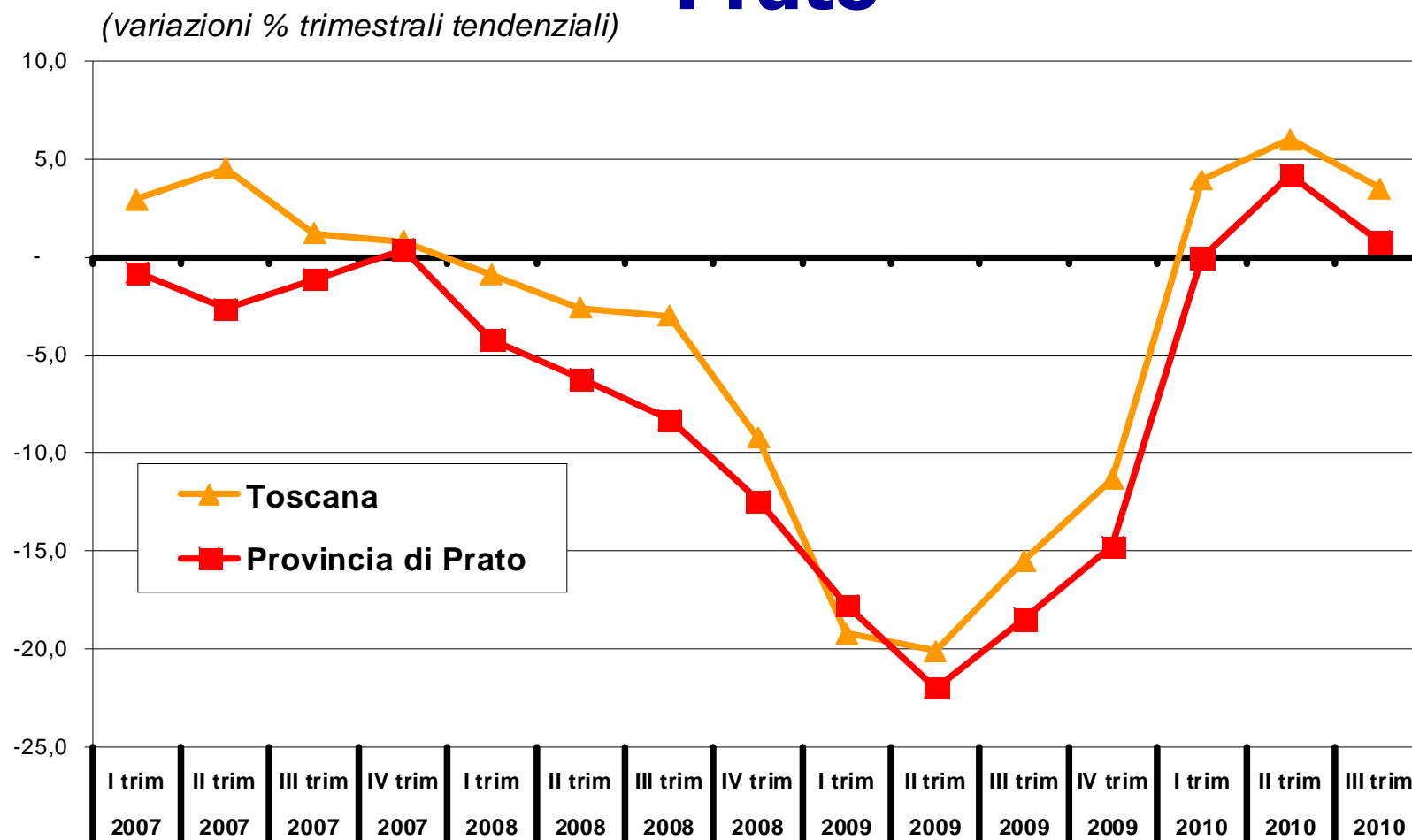
Camera di Commercio
Prato



UNIONE INDUSTRIALE PRATESE

Com'è andato il 2010 fino a settembre

La produzione industriale manifatturiera a Prato



Fonte: Unioncamere Tagliacarne – Confindustria Toscana



Camera di Commercio
Prato

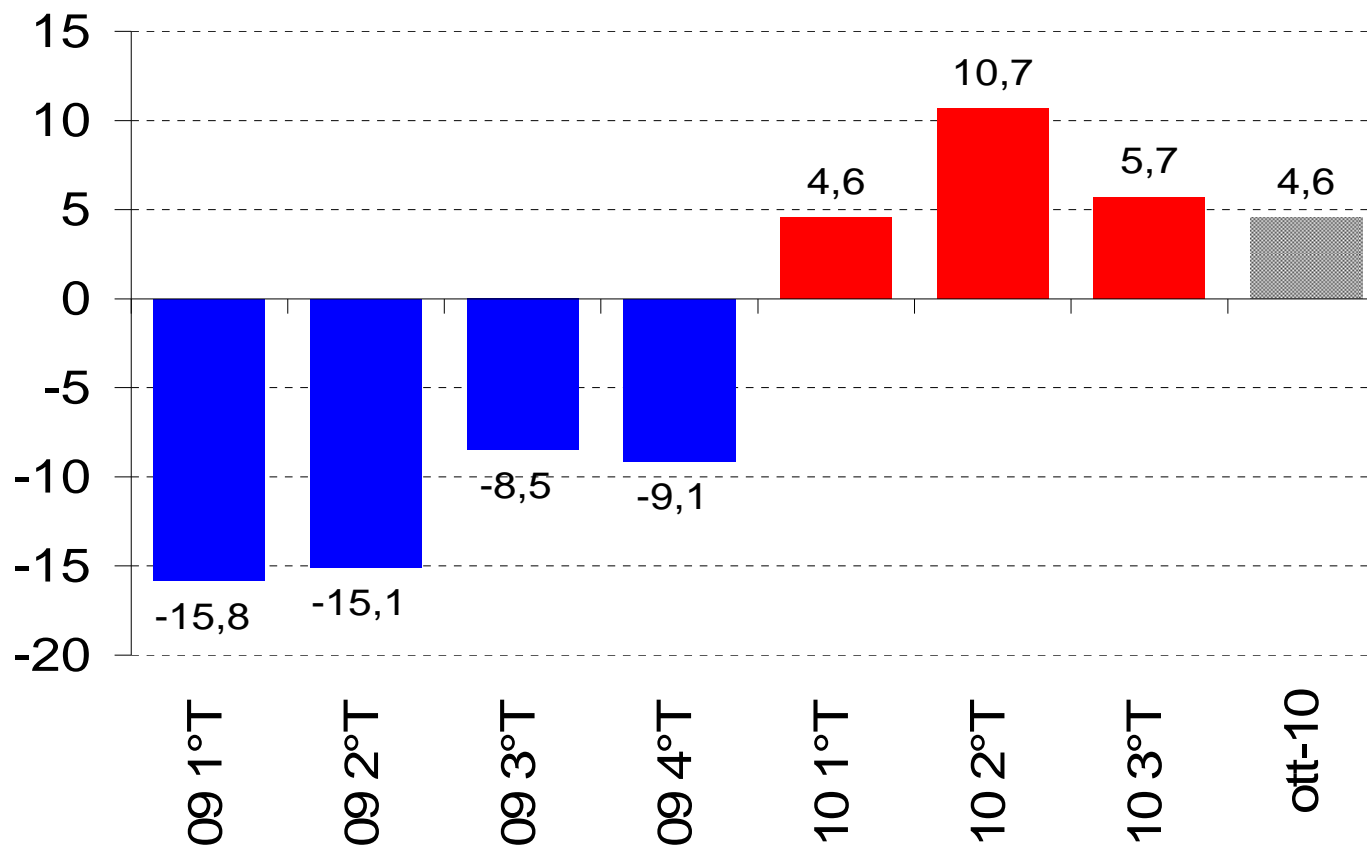


UNIONE INDUSTRIALE PRATESE

Com'è andato il 2010 fino a settembre

La produzione tessile a Prato negli indicatori indiretti: energia

(var. % tendenziali mensili KWH consumati)



Fonte: Unione Industriale Pratese Consorzio Prato Energia



Camera di Commercio
Prato

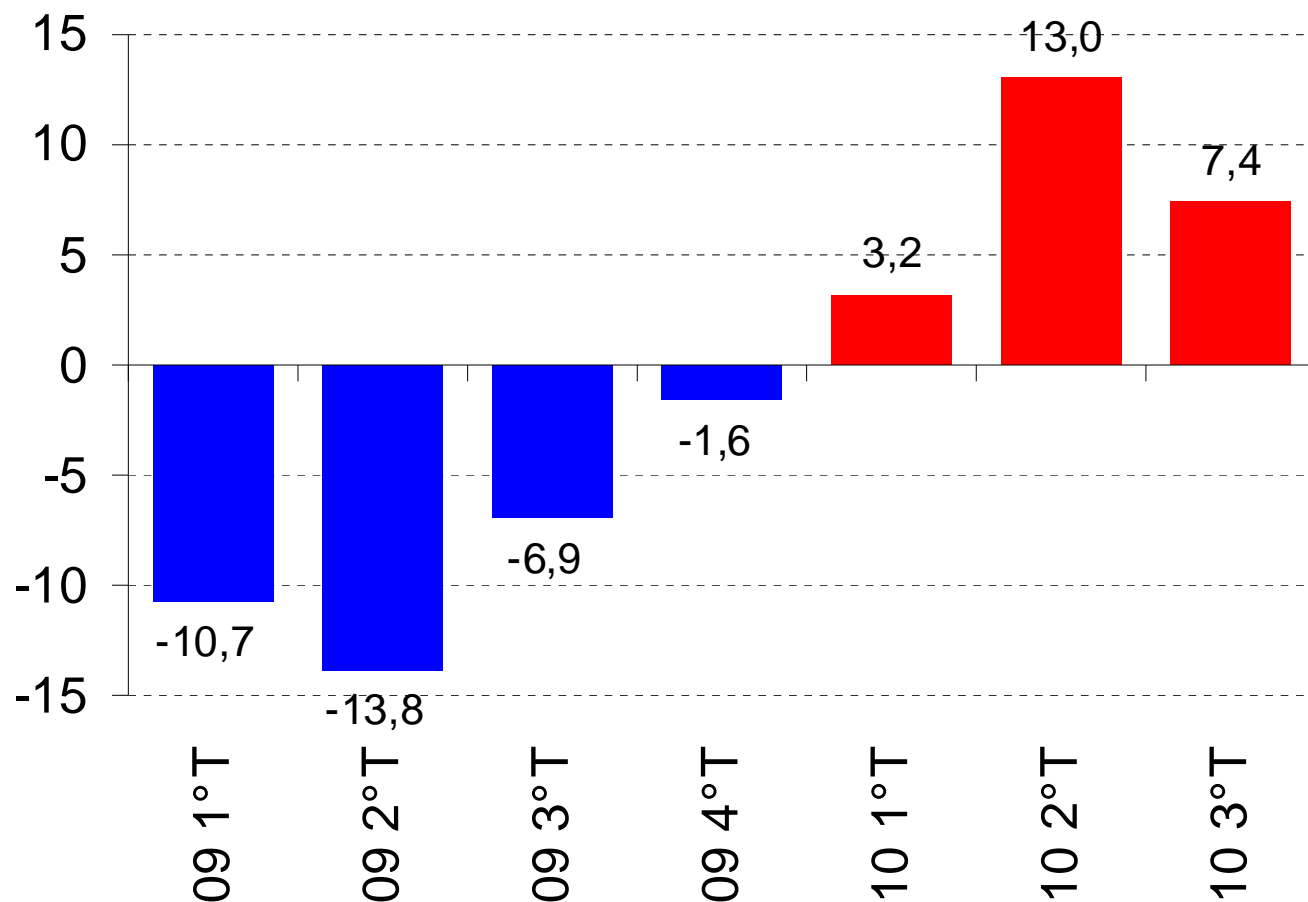


UNIONE INDUSTRIALE PRATESE

Com'è andato il 2010 fino a settembre

La produzione tessile a Prato negli indicatori indiretti: gas

(var. % tendenziali mensili m3 metano a uso industriale consumati)



Fonte: Unione Industriale Pratese Consorzio Prato Gas



Camera di Commercio
Prato

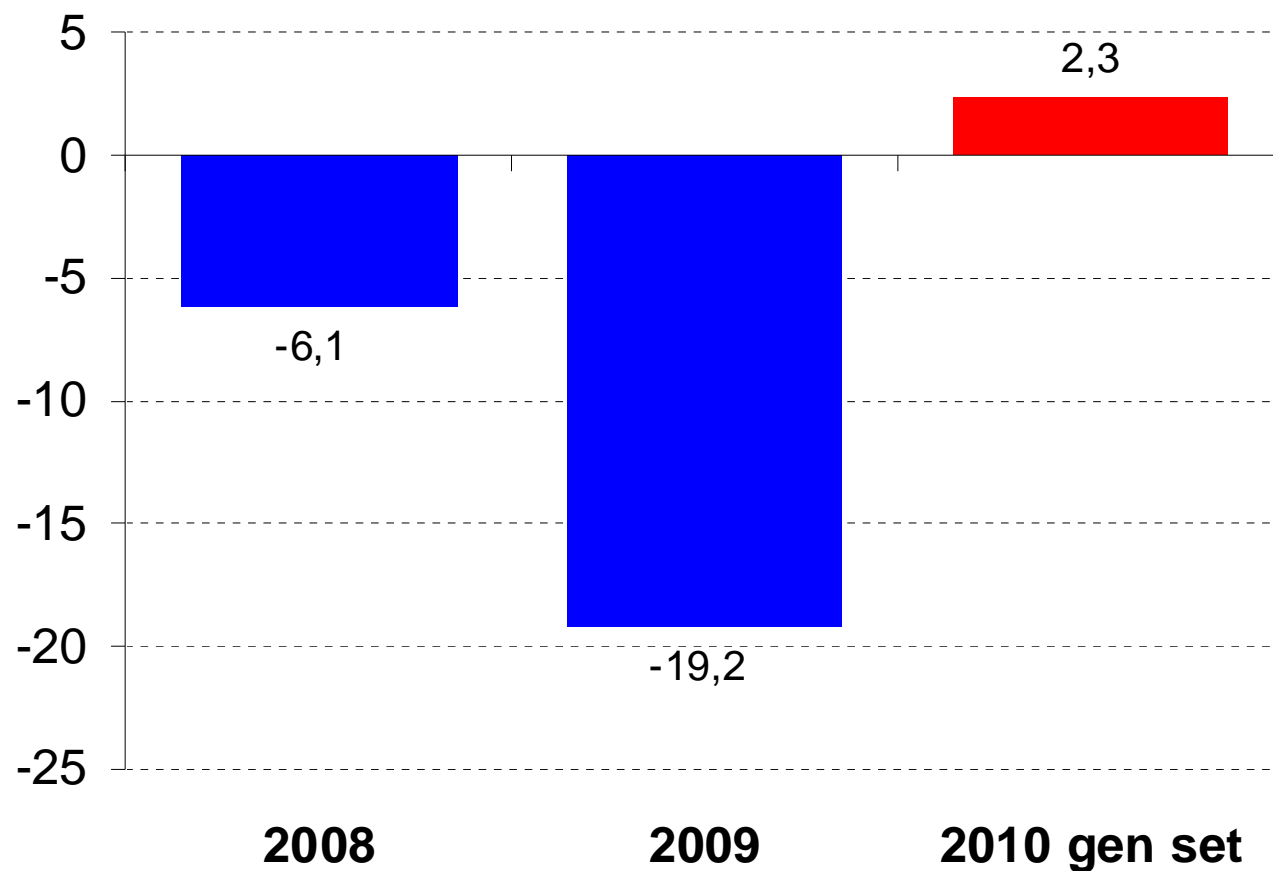


UNIONE INDUSTRIALE PRATESE

Com'è andato il 2010 fino a settembre

La produzione tessile a Prato negli indicatori indiretti: acqua

var. % tend. scarichi di acqua universo industrie a umido del distretto pratese



Fonte: *Unione Industriale Pratese Progetto Acqua*



Camera di Commercio
Prato



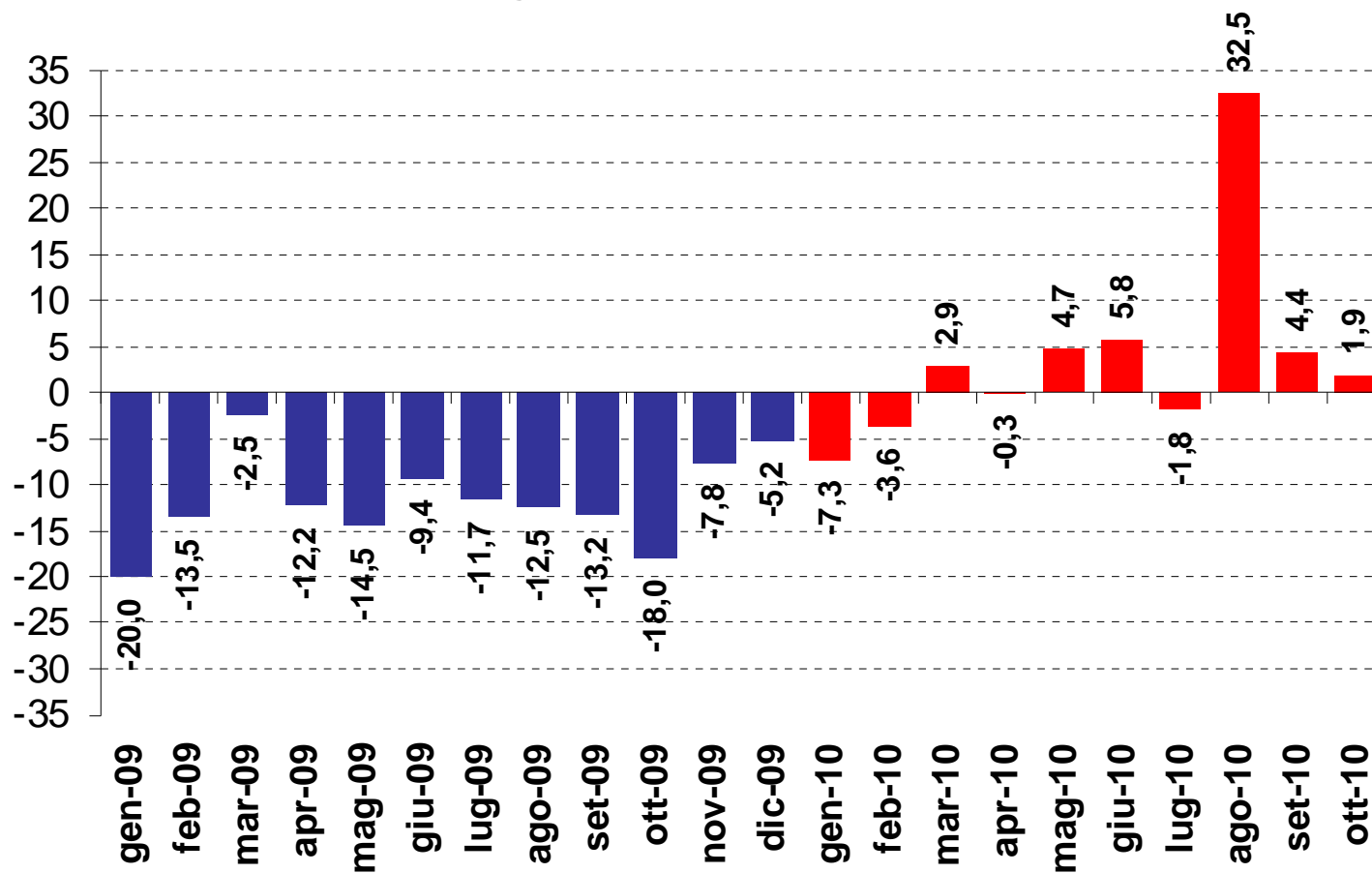
UNIONE INDUSTRIALE PRATESE

Com'è andato il 2010 fino a settembre

La produzione tessile a Prato

negli indicatori indiretti: ore lavorate

Ore lavorate (corrette per i giorni lavorativi) var. % tend. mensili



Fonte: Unione Industriale Pratese Serin Srl



Camera di Commercio
Prato



UNIONE INDUSTRIALE PRATESE

Com'è andato il 2010 fino a settembre

L'occupazione nei saldi dei flussi di contratti avviati e cessati in Provincia

	Saldi I semestre 2010	3°trimestre 2010			Saldo gen set 2010
		avviamenti	cessazioni	saldo 3°trim.	
costruzioni	+9	403	491	-88	-79
metalmeccanica	+0	18	35	-17	-17
servizi alle imprese	-2	382	471	-89	-91
servizi alla persona	+134	1.036	801	+235	+369
tessile	+96	914	1.119	-205	-109
abbigliamento	+285	2.043	1.468	+575	+860
maglieria	+57	151	227	-76	-19
totale generale	+207			+1267	+1474

Fonte: Asel - Provincia di Prato



Camera di Commercio
Prato

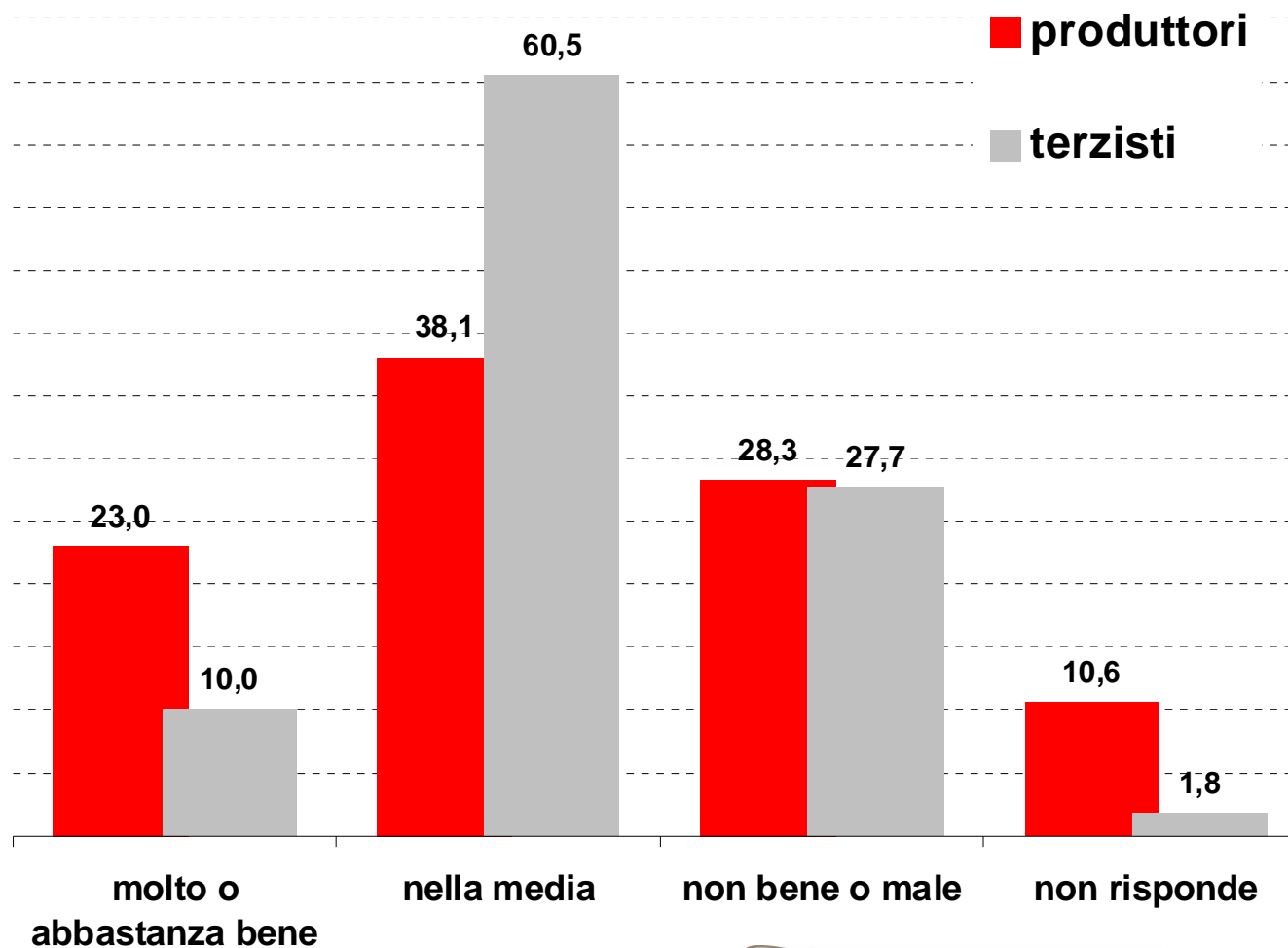


UNIONE INDUSTRIALE PRATESE

Com'è si è chiuso il primo semestre 2010

I giudizi degli imprenditori

chiusura 1° semestre 2010 frequenze % di risposta



Fonte: indagini congiunturali proprie

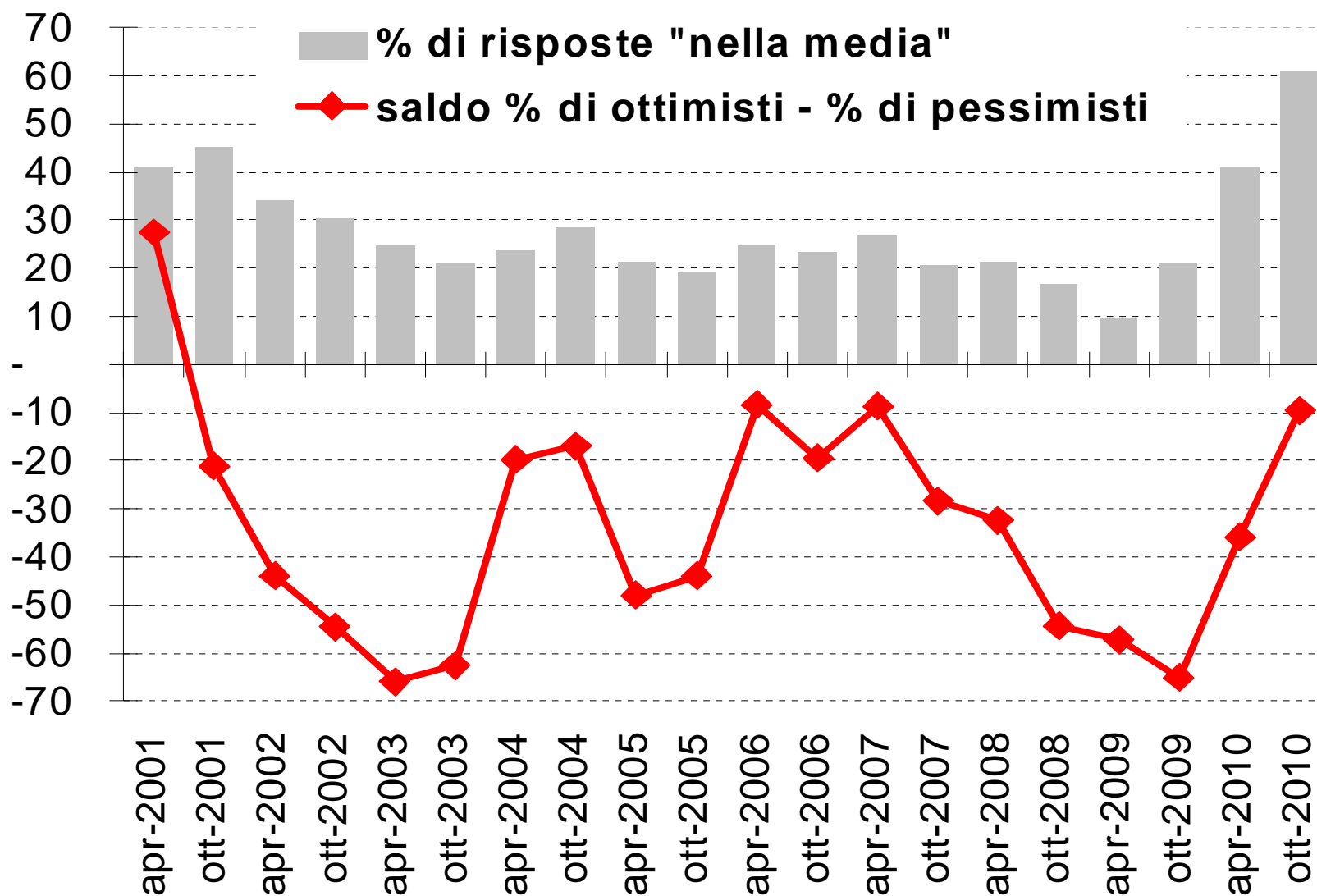


Camera di Commercio
Prato



UNIONE INDUSTRIALE PRATESE

Le previsioni: clima di opinioni, serie storica



Fonte: indagini congiunturali proprie



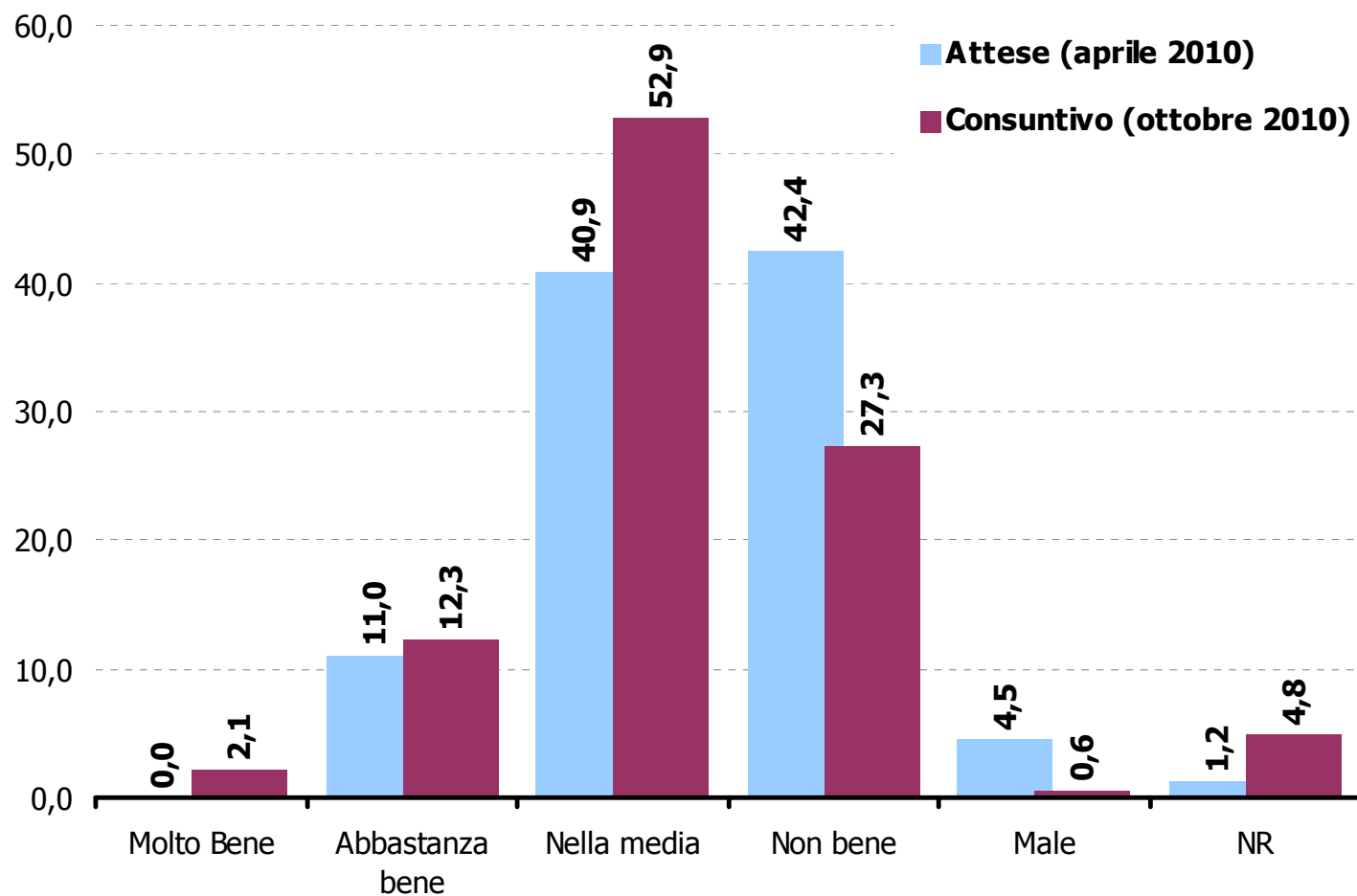
Camera di Commercio
Prato



UNIONE INDUSTRIALE PRATESE

Chiusura del primo semestre 2010 e confronto con le previsioni

Confronto tra i consuntivi di ottobre 2010 e le aspettative espresse ad aprile 2010



Fonte: indagini congiunturali proprie



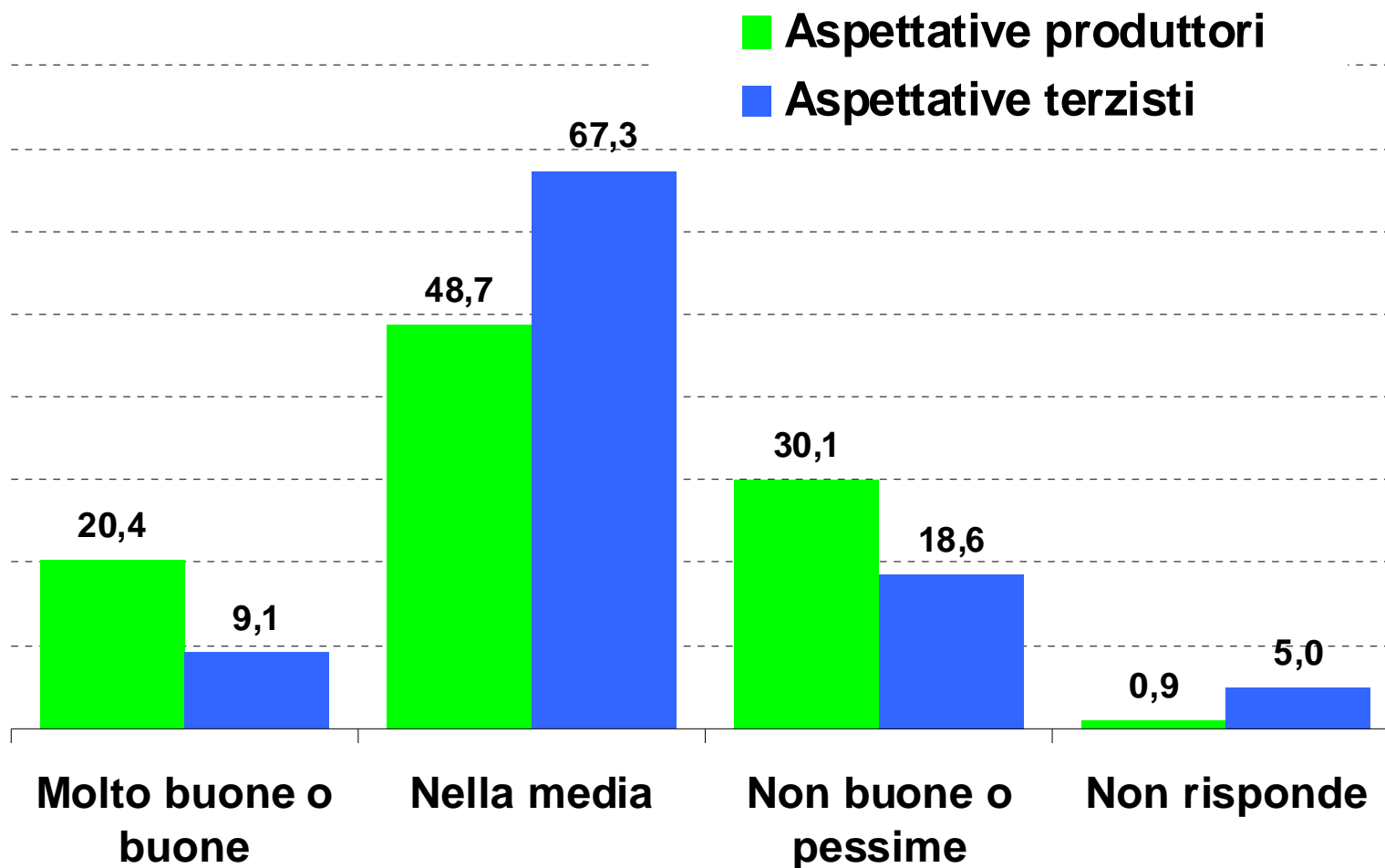
Camera di Commercio
Prato



UNIONE INDUSTRIALE PRATESE

Le previsioni: il clima di opinioni

Come sono le previsioni per la sua azienda nei prossimi mesi?
(% risposte)



Fonte: indagini congiunturali proprie



Camera di Commercio
Prato

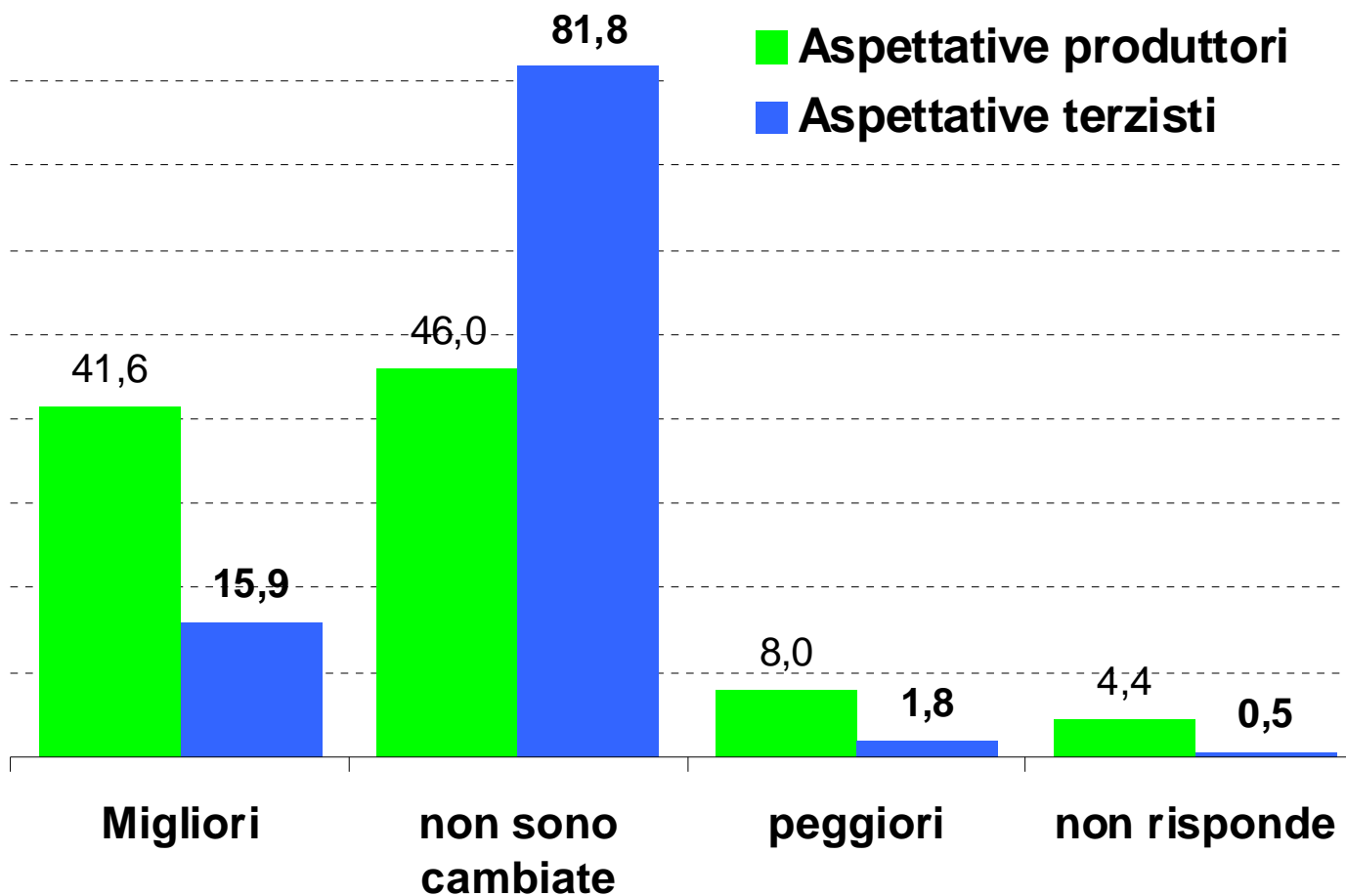


UNIONE INDUSTRIALE PRATESE

Le previsioni

Il clima di opinioni paragonato al 2009

(% risposte)



Fonte: indagini congiunturali proprie



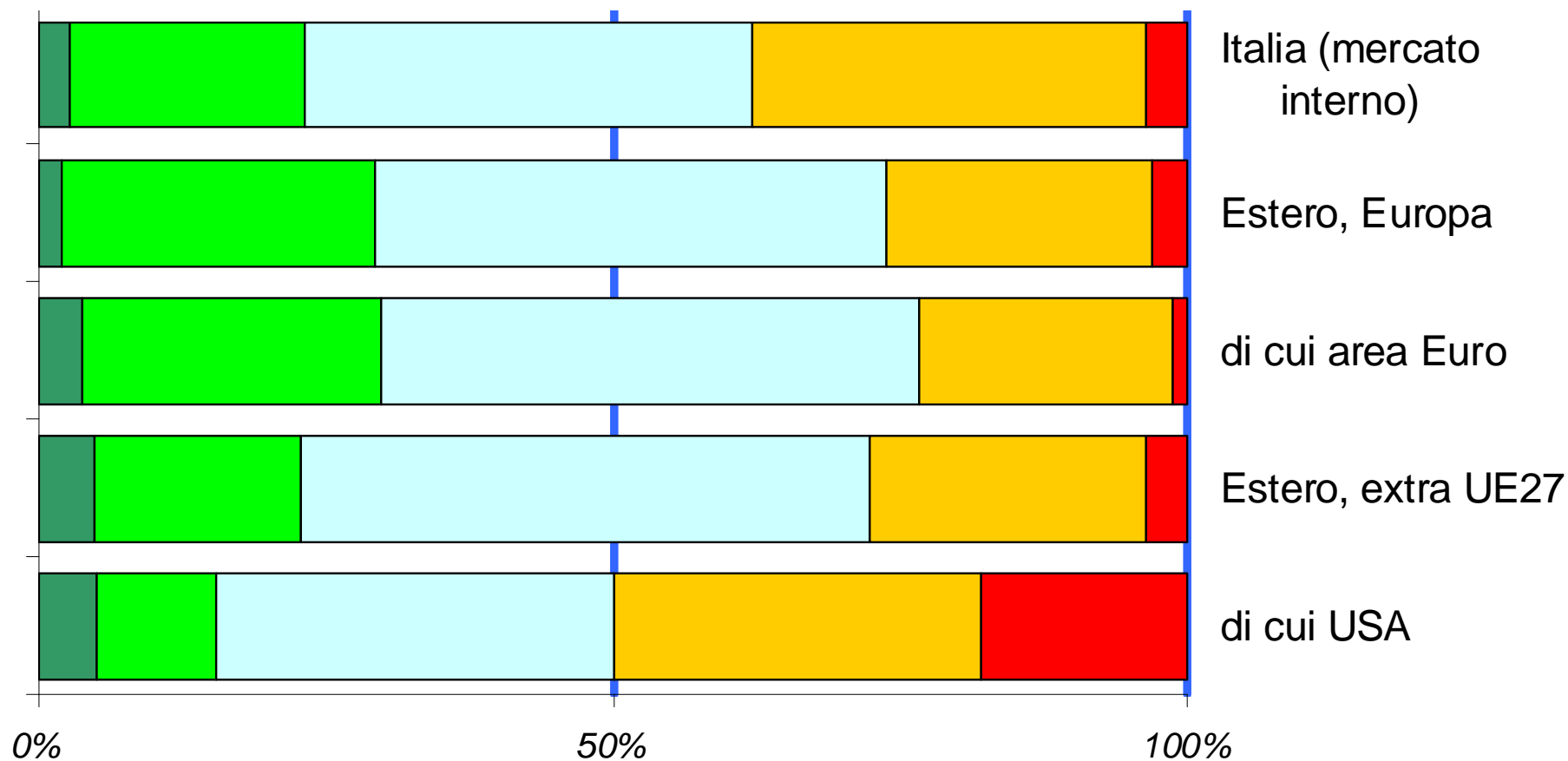
Camera di Commercio
Prato



UNIONE INDUSTRIALE PRATESE

Le previsioni: andamento delle vendite atteso dai produttori sui vari mercati nei prossimi mesi

■ Molto bene ■ Abbastanza bene ■ Normali ■ Non bene ■ Male



Fonte: indagini congiunturali proprie



Camera di Commercio Prato

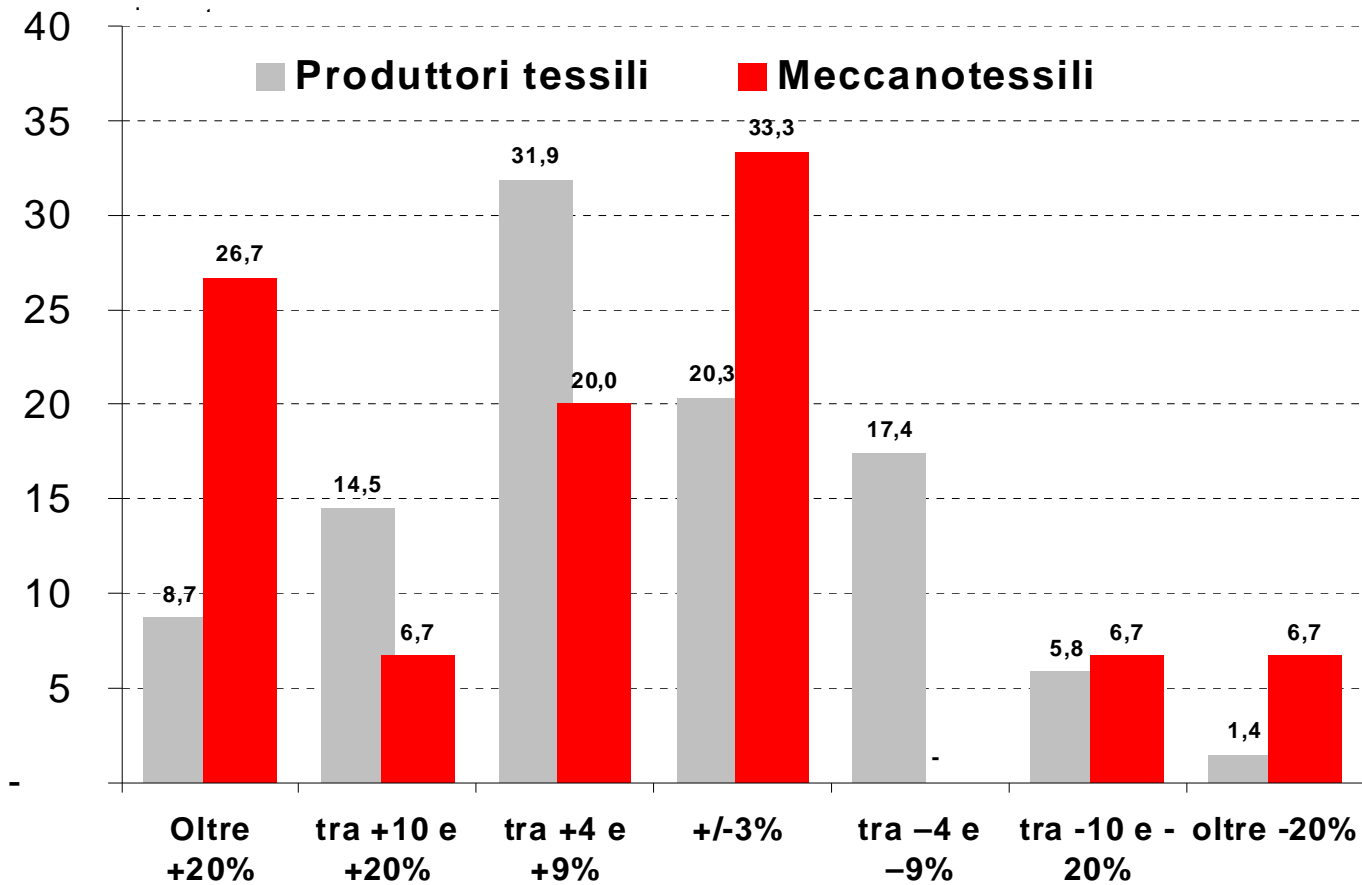


UNIONE INDUSTRIALE PRATESE

Le previsioni

Il fatturato dei produttori finali nel secondo semestre 2010

previsioni chiusura fatturato 2° sem 2010 sullo stesso periodo del 2009, frequenze % di



Fonte: indagini congiunturali proprie



Camera di Commercio
Prato



UNIONE INDUSTRIALE PRATESE