



Camera di Commercio
Prato

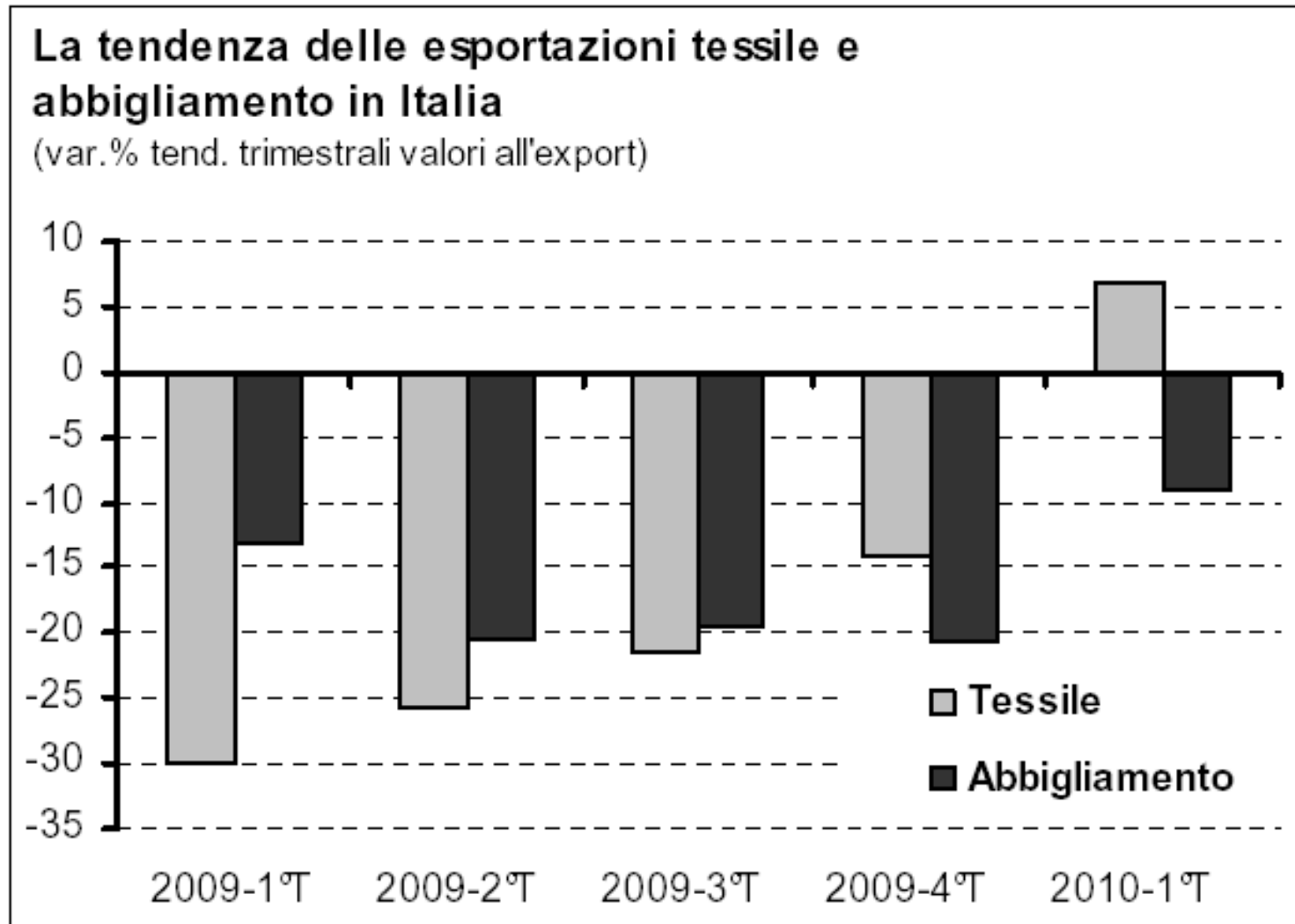


UNIONE INDUSTRIALE PRATESE

LA CONGIUNTURA A PRATO GIUGNO 2010

IN COLLABORAZIONE CON:
CNA Artigianato Pratese
CONFARTIGIANATO di Prato

Il quadro generale: andamento dell'export tessile abbigliamento in Italia



Camera di Commercio
Prato

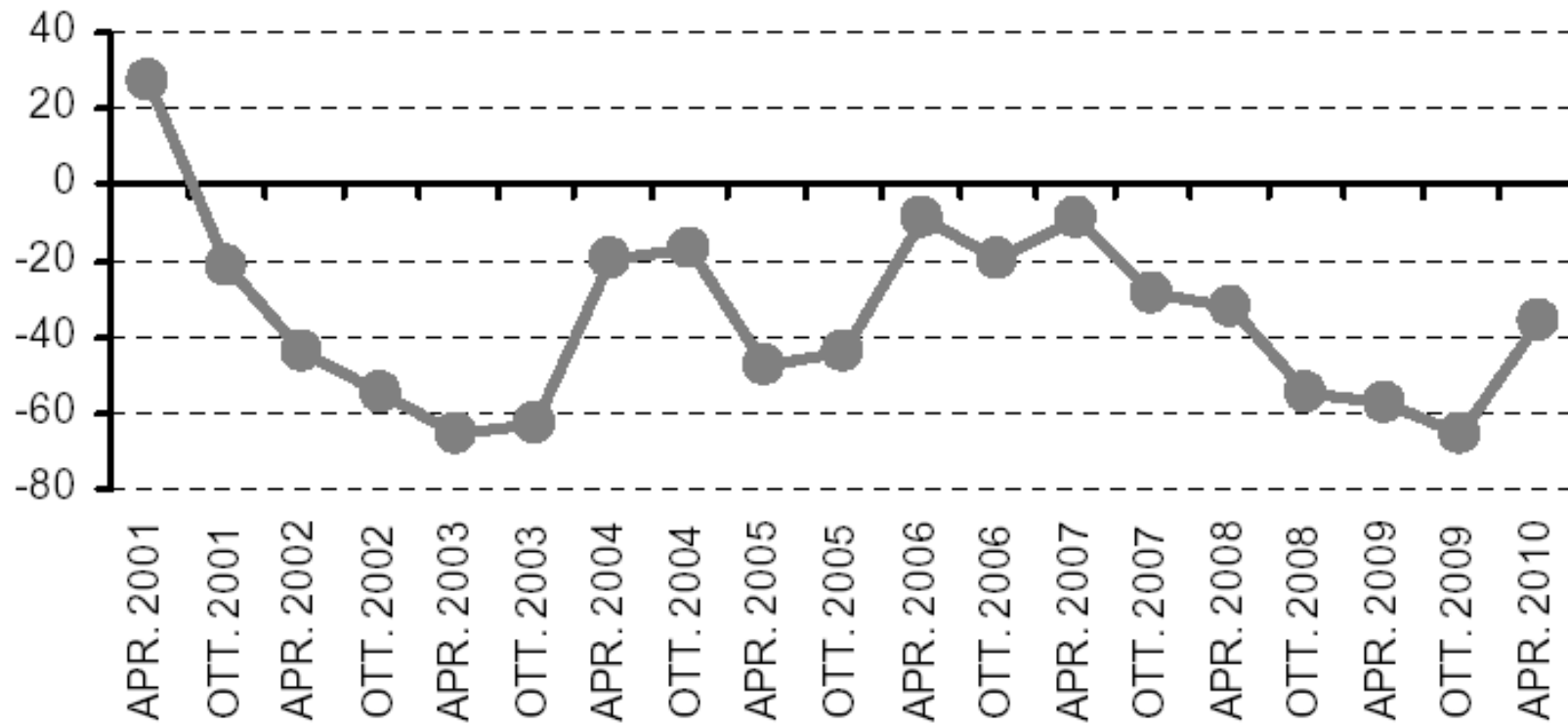


UNIONE INDUSTRIALE PRATESE

Il clima di opinioni a Prato

Clima di opinioni: saldo % ottimisti - pessimisti

Differenza fra la % di coloro che hanno risposto previsioni buone + previsioni ottime e la % di coloro che hanno risposto previsioni non buone + previsioni pessime

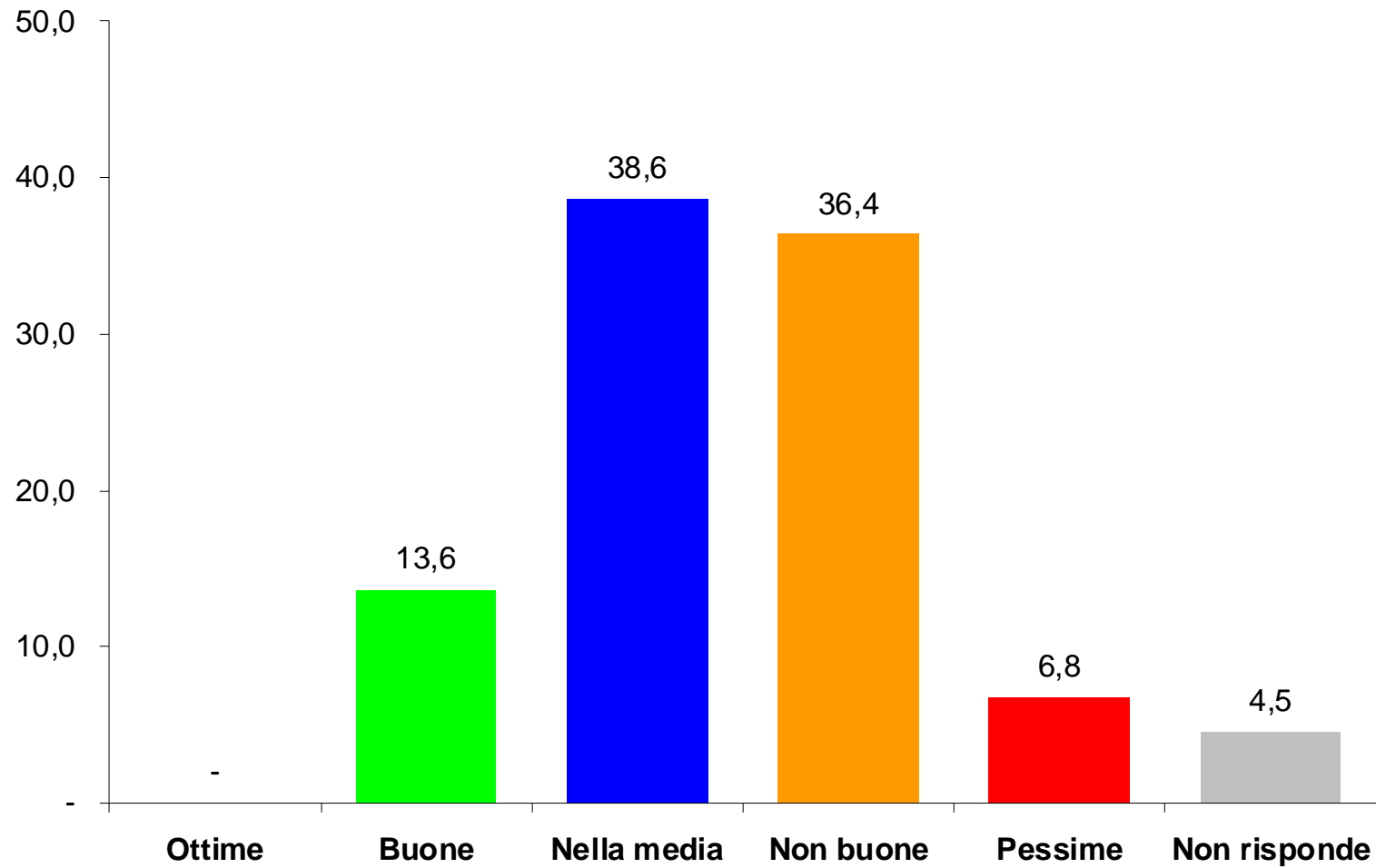


Camera di Commercio
Prato



UNIONE INDUSTRIALE PRATESE

Il clima di opinioni a Prato I produttori di tessuti

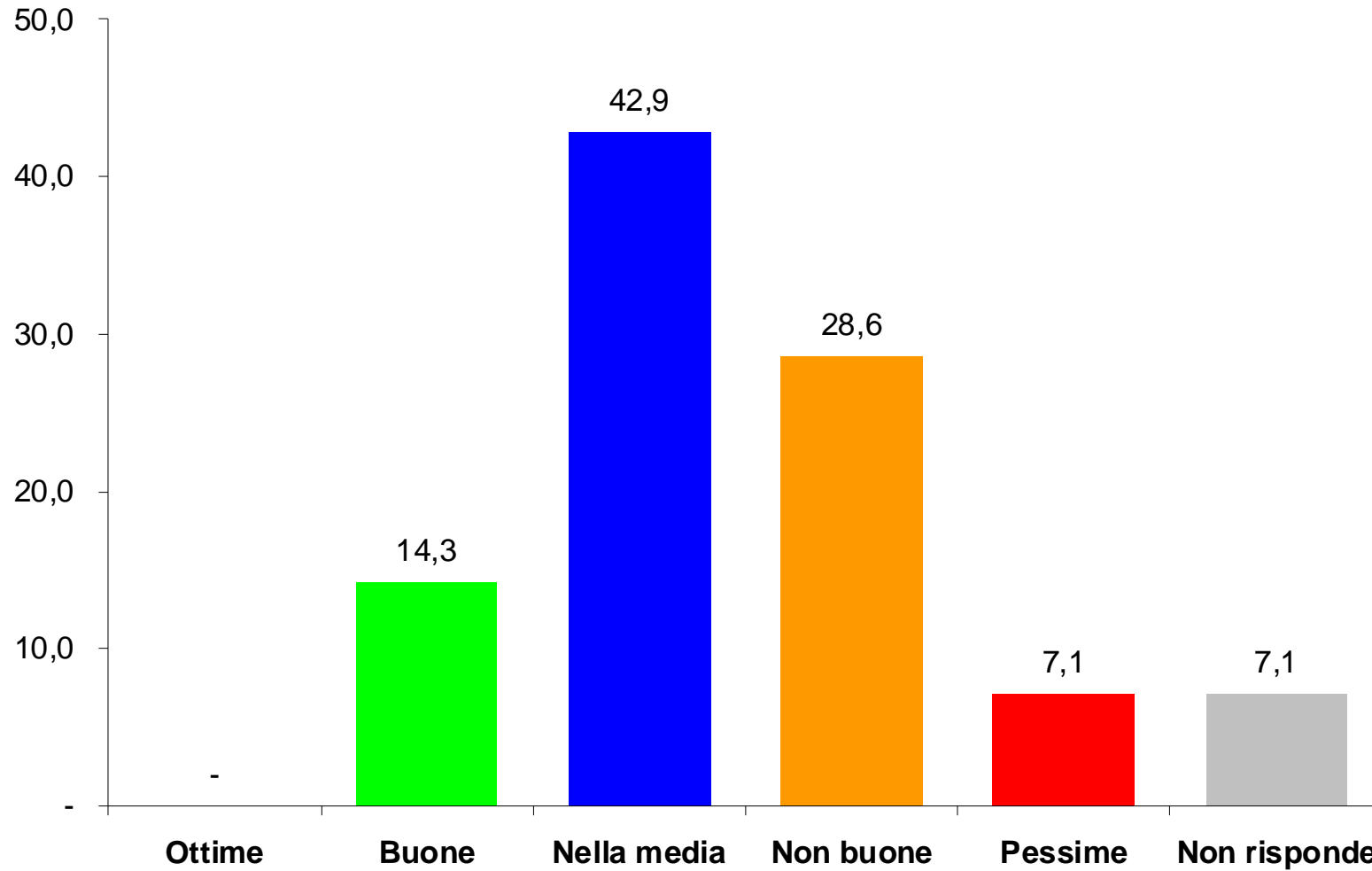


Camera di Commercio
Prato



UNIONE INDUSTRIALE PRATESE

Il clima di opinioni a Prato I produttori di altri tessuti

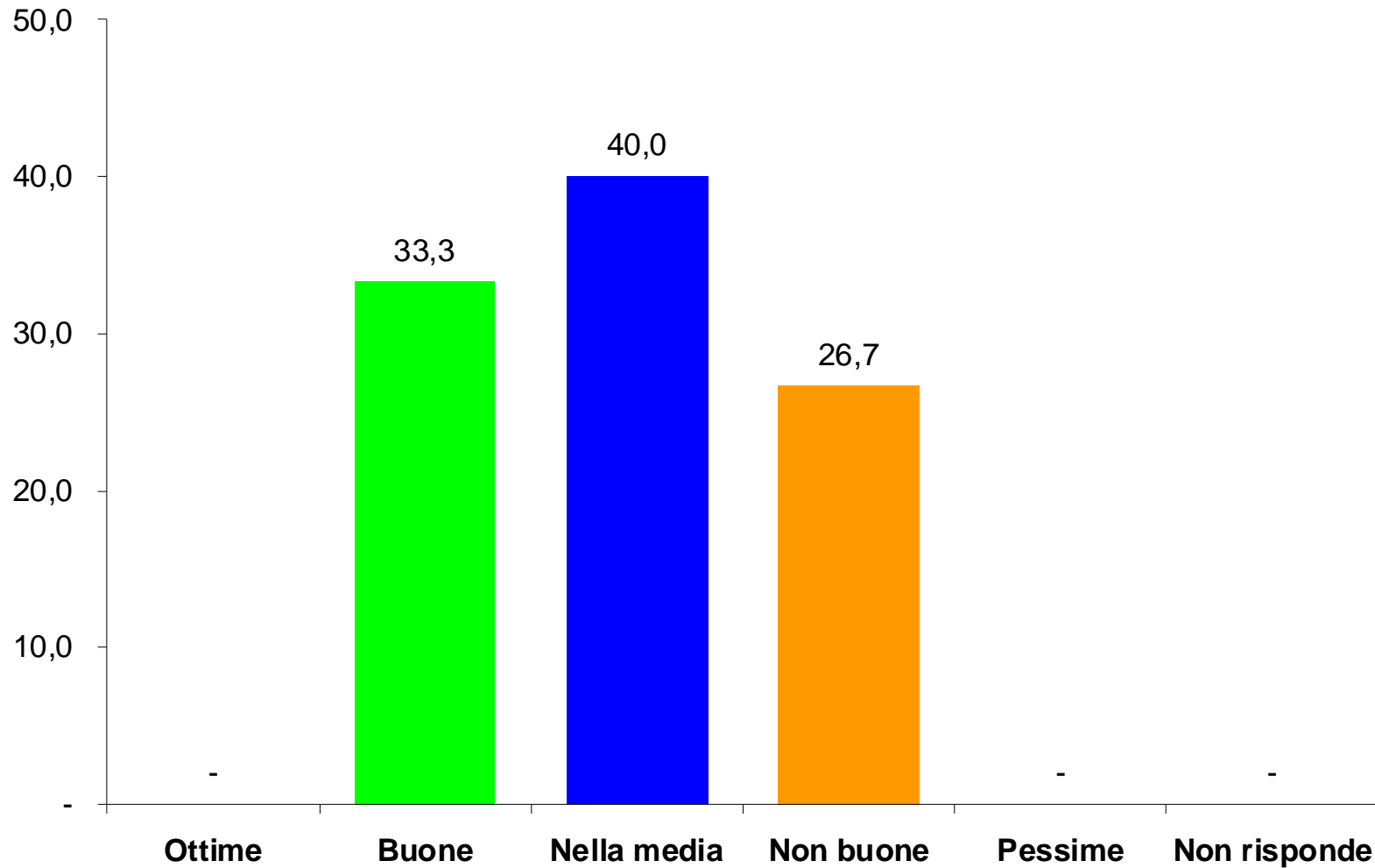


Camera di Commercio
Prato



UNIONE INDUSTRIALE PRATESE

Il clima di opinioni a Prato I produttori di filati

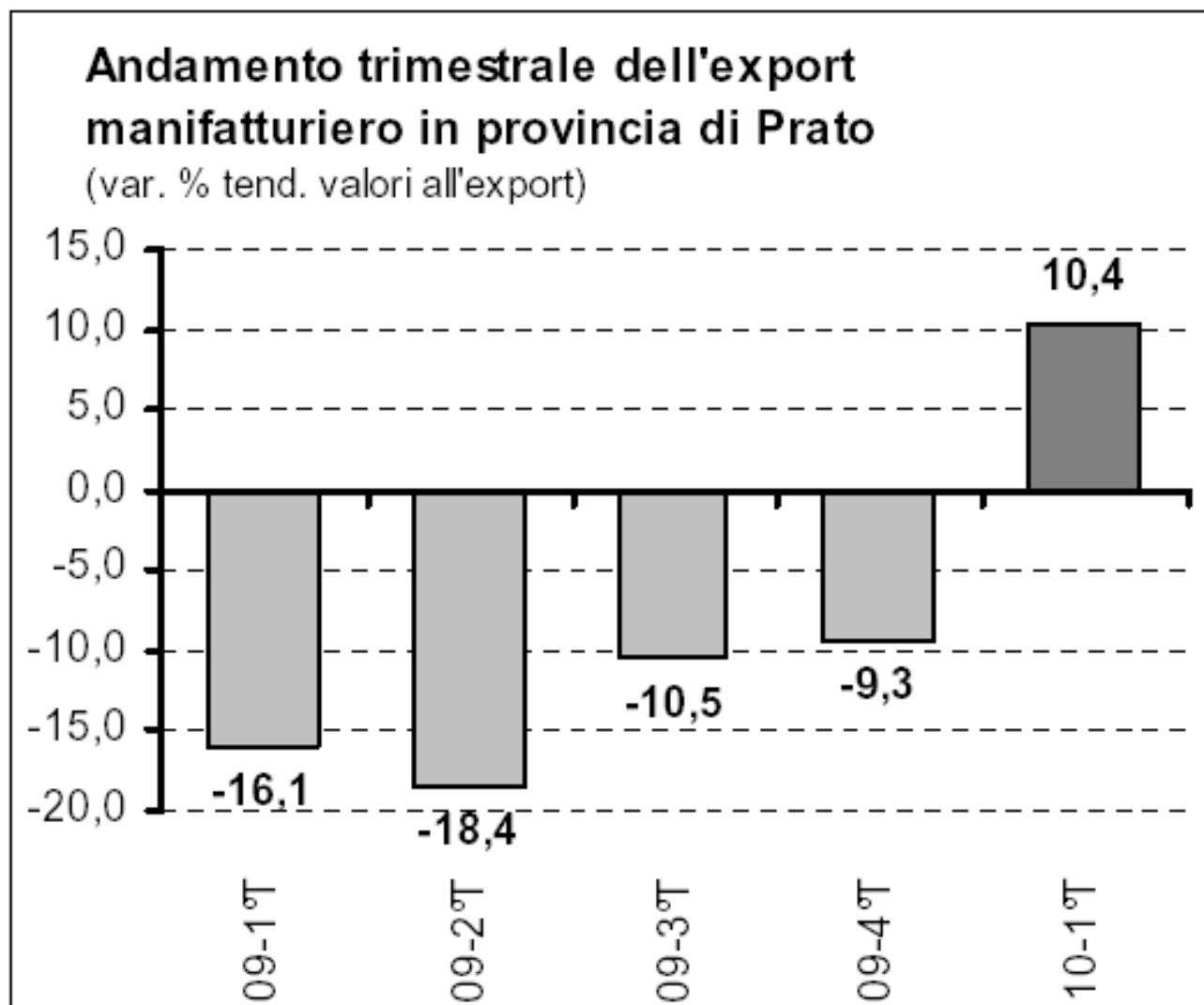


Camera di Commercio
Prato



UNIONE INDUSTRIALE PRATESE

L'export manifatturiero della provincia di Prato nel primo trimestre 2010



Camera di Commercio
Prato



UNIONE INDUSTRIALE PRATESE

L'export manifatturiero della provincia di Prato nel primo trimestre 2010

	2010 m.ni Euro	quote per prodotto su tot export 2010	var % 2010 / 2009
PRODOTTI DELLE INDUSTRIE TESSILI E DELL'ABBIGLIAMENTO	358,96	86,9%	+16,1%
Filati tessili	35,20	8,5%	+31,6%
Tessuti	122,88	29,7%	-4,1%
Altri prodotti tessili	50,12	12,1%	+13,0%
Totale industrie tessili	208,20	50,4%	+4,5%
Articoli di abbigliamento	80,40	19,5%	+16,4%
Articoli di abbigliamento in pelliccia	0,26	0,1%	+125,6%
Articoli di maglieria	25,68	6,2%	+19,6%
Totale abbigliamento	106,34	25,7%	+17,3%
Cuoio conciato e lavorato; borse, pelletteria e selleria; pellicce preparate	16,90	4,1%	+210,3%
Calzature	27,52	6,7%	+98,7%
Totale pelletteria, cuoio e calzature	44,42	10,8%	+130,2%
SOSTANZE E PRODOTTI CHIMICI	7,75	1,9%	-19,9%
Fibre sintetiche e artificiali	3,59	0,9%	-18,0%
ARTICOLI IN GOMMA E MATERIE PLASTICHE	6,39	1,5%	-40,3%
MACCHINARI E APPARECCHI	14,24	3,4%	+8,8%
Altre macchine per impieghi speciali (meccanotessile incl.)	10,85	2,6%	+13,5%
MEZZI DI TRASPORTO	4,20	1,0%	-6,7%
PRODOTTI DI ALTRE ATTIVITÀ MANIFATTURIERE	13,28	3,2%	-32,1%
Mobili (incl. materassi)	12,02	2,9%	-34,5%
ALTRO (alimentari, legno, carta, stampa, computer, app. elettrici, elettronici, ottici e altro)	8,30	2,0%	+14,0%
EXPORT PRODOTTI TRASFORMATI E MANUFATTI PROV. PRATO	413,11	100,0%	+10,4%
EXPORT PRODOTTI TRASFORMATI E MANUFATTI TOSCANA	5.772,08		+13,5%
EXPORT PRODOTTI TRASFORMATI E MANUFATTI ITALIA	71.930,85		+7,2%



Camera di Commercio
Prato

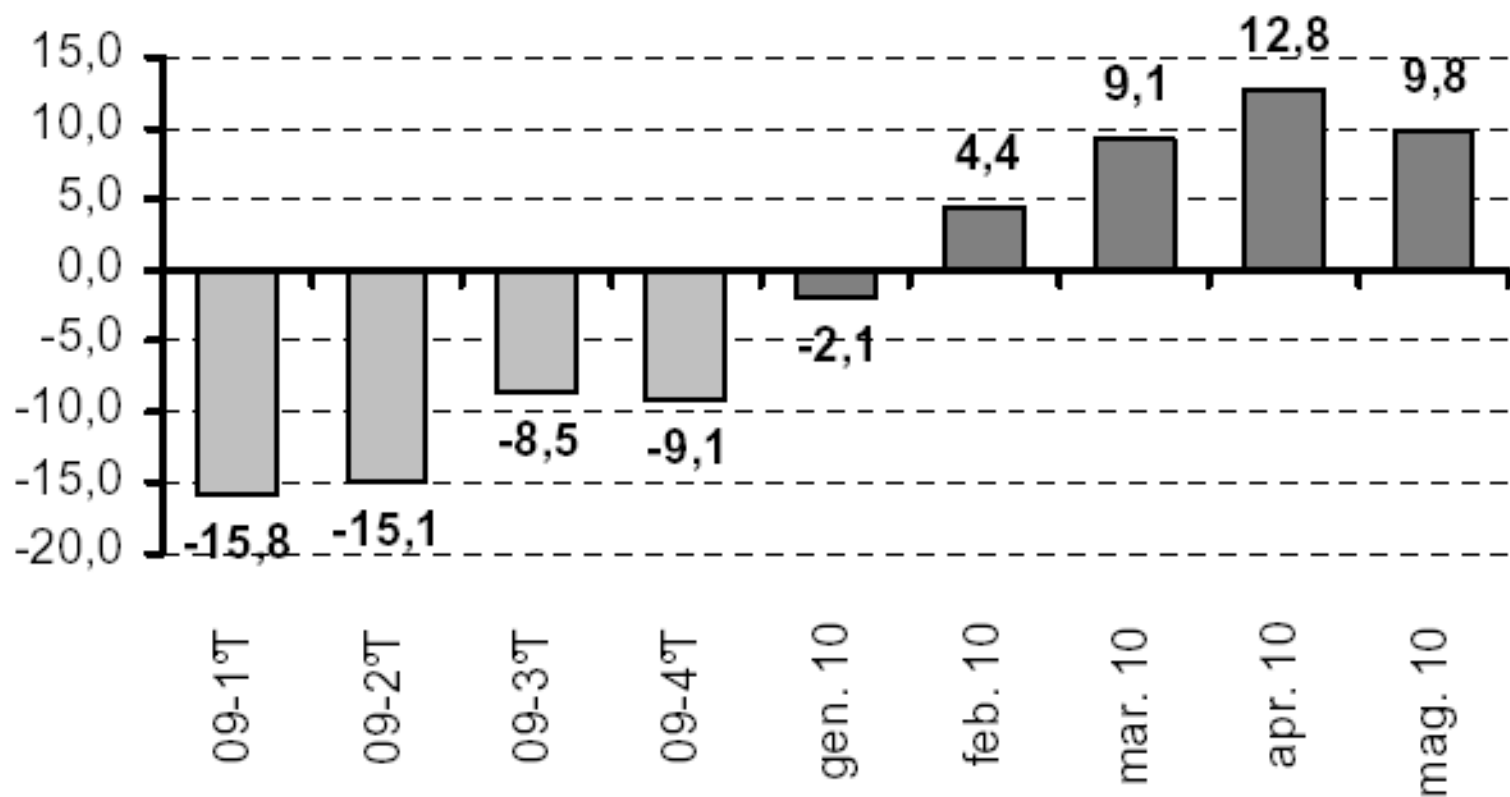


UNIONE INDUSTRIALE PRATESE

Gli indicatori indiretti della produzione tessile: consumi di energia elettrica

Tendenza dei consumi di energia elettrica di un gruppo di industrie tessili del distretto pratese

(Variazioni % tendenziali delle quantità KWh consumate da un
gruppo omogeneo di 75 aziende tessili del distretto)

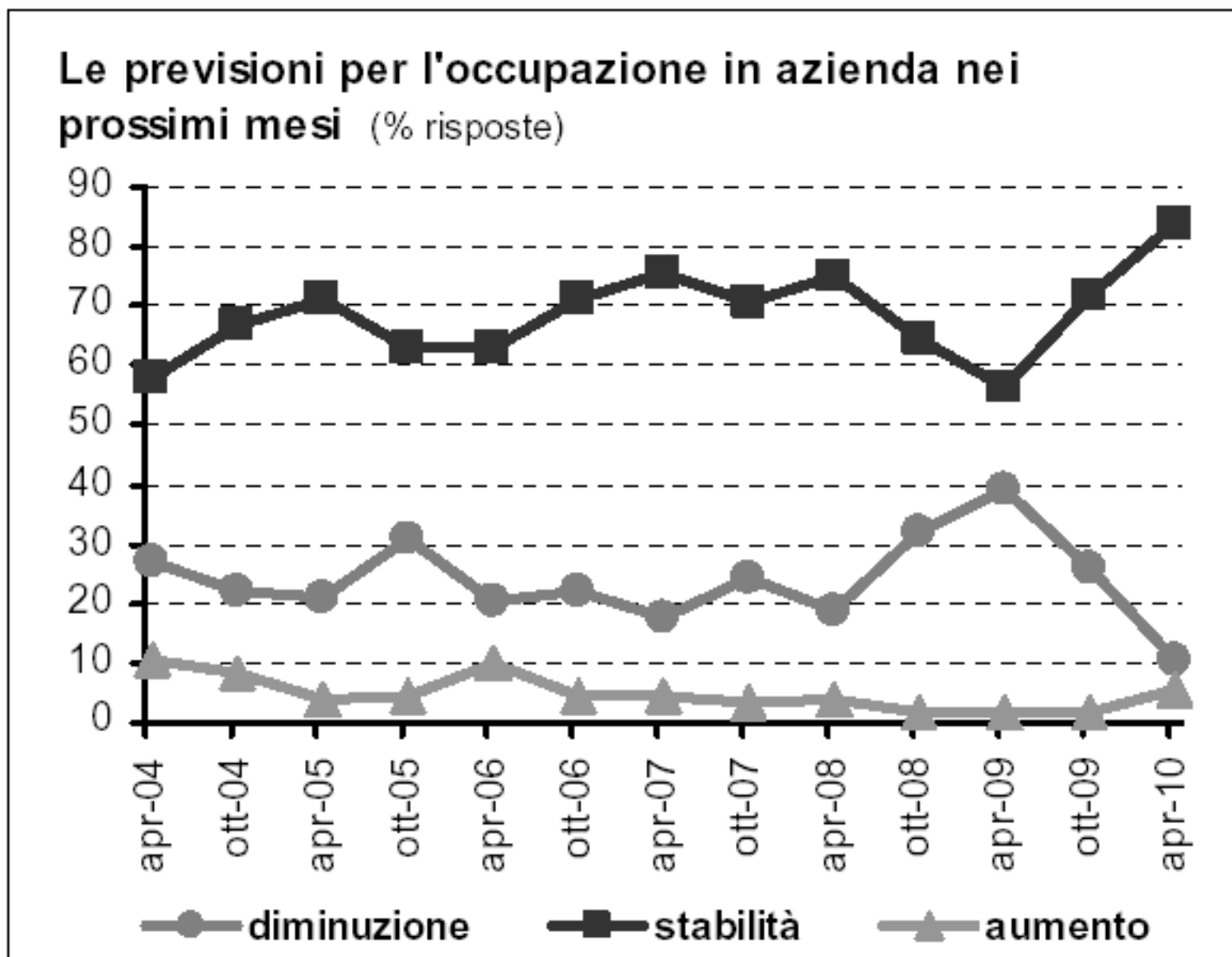


Camera di Commercio
Prato



UNIONE INDUSTRIALE PRATESE

L'occupazione a Prato nei prossimi mesi



Camera di Commercio
Prato



UNIONE INDUSTRIALE PRATESE