



UNIONE INDUSTRIALE
PRATESE
Confindustria Prato

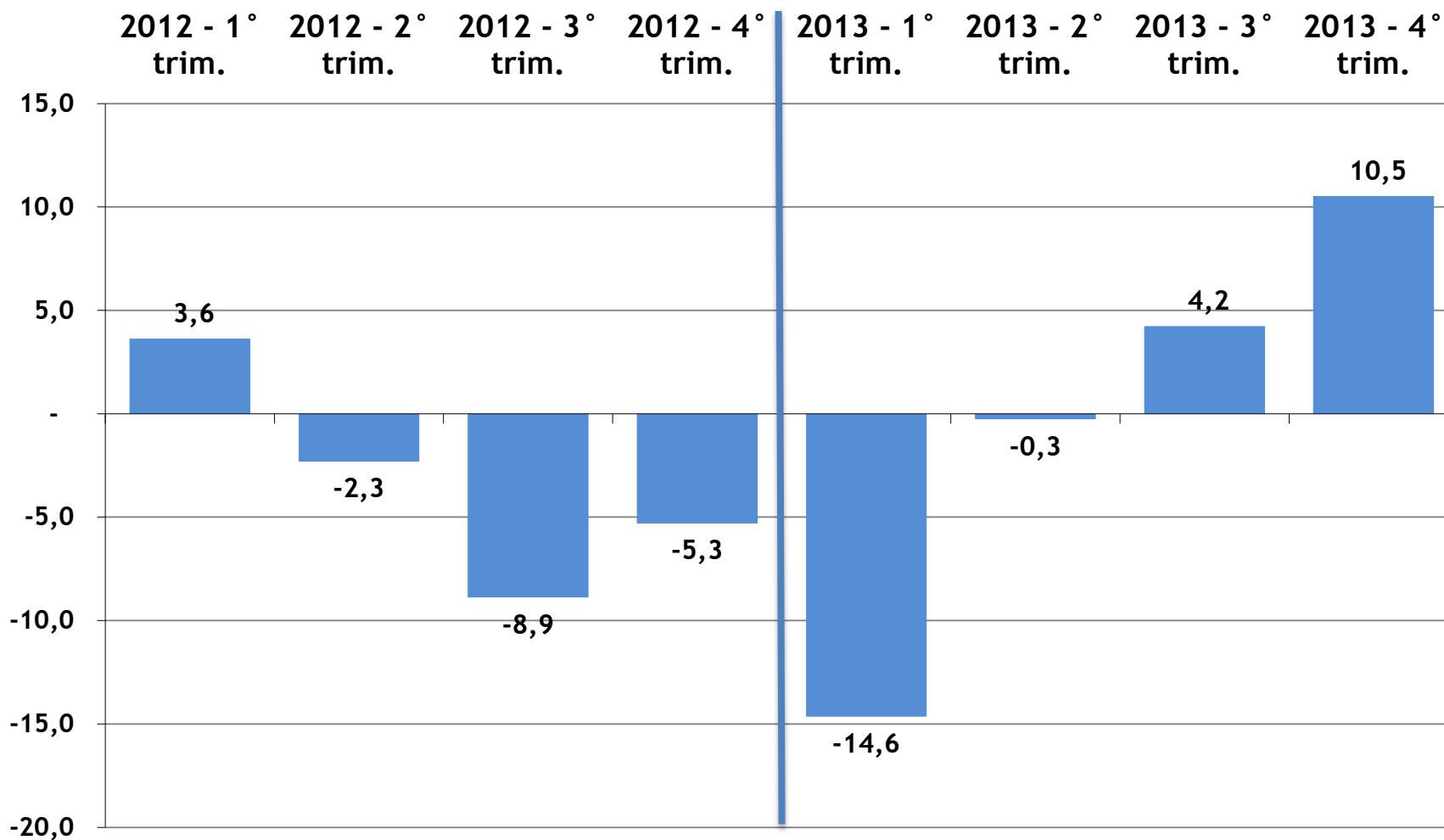
Centro Studi
18-mar-14

Il commercio estero della Provincia e del distretto di Prato

4° trimestre 2013

L'export manifatturiero in provincia di Prato

(var. % tend. trimestrali valori all'export Ateco 2007 "C" provincia di Prato)



Le esportazioni manifatturiere della provincia di Prato nel 2013

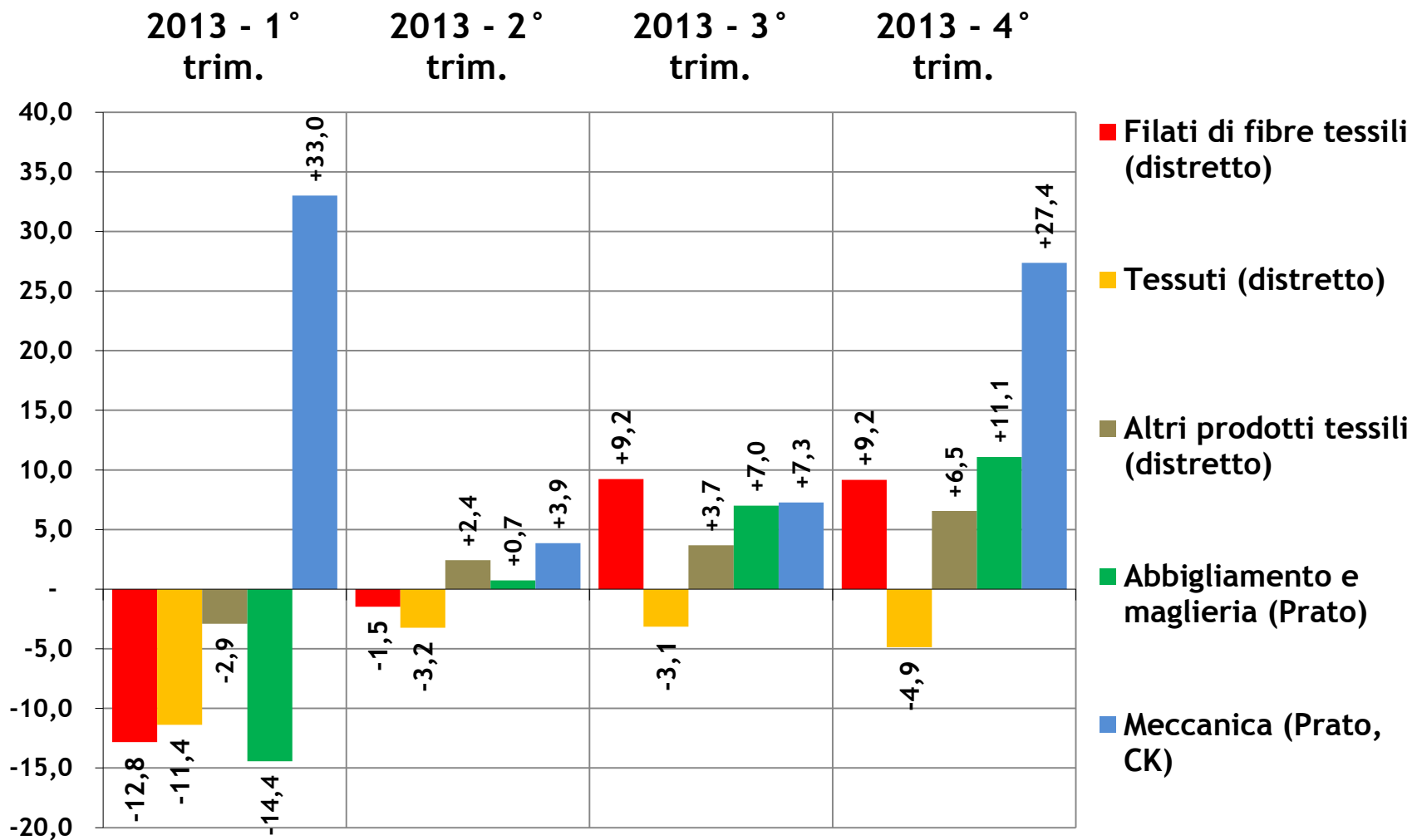
	Valori (milioni di Euro)		Var. % tendenziali		quote % su valori export manifatturiero 2013
	ANNO 2013	4° TRIMESTRE 2013	var % 2013/ 2012 cumulata	variazione 4° trimestre (2013 ott- dic / 2012 ott-dic)	
PRODOTTI DELLE INDUSTRIE ALIMENTARI	22,22	6,39	+20,9%	+14,3%	1,0%
PRODOTTI DELLE INDUSTRIE TESSILI E DELL'ABBIGLIAMENTO	1.746,99	432,17	-3,8%	+3,7%	82,4%
Filati tessili	188,22	44,72	+3,6%	+14,4%	8,9%
Tessuti	670,58	170,99	-6,0%	-4,6%	31,6%
Altri prodotti tessili	308,93	71,31	+7,4%	+9,5%	14,6%
Totale industrie tessili	1.167,72	287,02	-1,3%	+1,3%	55,1%
Articoli di abbigliamento	401,01	95,15	-1,4%	+9,2%	18,9%
Articoli di abbigliamento in pelliccia	3,26	1,08	-48,6%	-25,8%	0,2%
Articoli di maglieria	146,72	42,08	+10,0%	+17,2%	6,9%
Totale abbigliamento	550,99	138,31	+0,9%	+11,1%	26,0%
Cuoio; borse, pelletteria e selleria; pellicce preparate	12,98	4,02	-75,7%	-34,5%	0,6%
Calzature	15,30	2,82	-54,6%	+0,7%	0,7%
Totale pelletteria, cuoio e calzature	28,28	6,84	-67,6%	-23,5%	1,3%
SOSTANZE E PRODOTTI CHIMICI	56,39	13,99	+7,6%	+5,6%	2,7%
Fibre sintetiche e artificiali	13,25	3,32	-8,0%	-0,6%	0,6%
Prodotti chimici di base	30,09	7,51	+15,5%	+16,1%	1,4%
Detergenti, cosmetici, prodotti per la pulizia	11,16	2,65	+11,1%	-12,9%	0,5%
ARTICOLI IN MATERIE PLASTICHE	27,55	7,22	-10,8%	-7,1%	1,3%
MACCHINARI E APPARECCHI	100,29	30,45	+17,3%	+27,4%	4,7%
Macchine d'impiego generale	15,36	4,86	-5,8%	-6,8%	0,7%
Macchine per impieghi speciali (meccanotessile incl.)	76,91	22,93	+21,4%	+33,7%	3,6%
MEZZI DI TRASPORTO	15,45	5,22	-2,1%	+90,8%	0,7%
Mobili (inclusi materassi)	61,44	18,36	-0,2%	+10,4%	2,9%
EXPORT PRODOTTI TRASFORMATI E MANUFATTI PROV. PRATO	2.119,93	546,58	+0,0%	+10,5%	100%
EXPORT PRODOTTI TRASFORMATI E MANUFATTI TOSCANA	30.552,49	7.775,62	-3,5%	-6,1%	
EXPORT PRODOTTI TRASFORMATI E MANUFATTI ITALIA	373.504,09	96.111,32	-0,0%	+1,0%	

Le esportazioni manifatturiere in Toscana

	Valori m.ni Euro 2013 e var. %			Var. % valori, 2013 ott-dic, dato trimestrale
	2013 gen-dic	var % 2013 / 2012	quote su export Toscana 2013	
Prato	2.119,93	+0,0%	6,9%	+10,5%
Pistoia	1.019,92	-2,1%	3,3%	+6,9%
Grosseto	283,45	+3,2%	0,9%	+6,8%
Lucca	3.283,08	+4,1%	10,7%	+6,2%
Pisa	2.689,83	+2,8%	8,8%	+5,8%
Firenze	9.473,50	+10,0%	31,0%	+3,3%
Siena	1.138,03	+2,7%	3,7%	+2,9%
Massa Carrara	1.662,87	+0,9%	5,4%	-15,0%
Livorno	1.855,08	-17,8%	6,1%	-19,0%
Arezzo	7.026,80	-20,5%	23,0%	-23,4%
TOSCANA	30.552,49	-3,5%	100,0%	-6,1%
ITALIA	373.504,09	-0,0%		+1,0%

L'export di alcuni settori manifatturieri dell'industria pratese

(var. % tendenziali trimestrali dei valori all'esportazione)



Gli scambi commerciali del distretto tessile pratese (prov. PO FI PT) nel 2013

(milioni di Euro e variazioni %, class. Ateco 2007)

	Gennaio dicembre 2012 (DATI CUMULATI)				Ottobre dicembre (DATI SINGOLO TRIMESTRE)			
	Esportazioni		Importazioni		Esportazioni		Importazioni	
	2013 milioni Euro	var % 2013 / 2012	2013 milioni Euro	var % 2013 / 2012	2013 ott-dic milioni Euro	var % 2013 / 2012	2013 ott-dic milioni Euro	var % 2013 / 2012
Filati di fibre tessili	267,37	+0,6	303,25	+7,5	61,69	+9,2	71,26	+17,9
Tessuti	774,69	-6,7	209,82	-0,8	200,17	-4,9	38,50	+3,1
Altri prodotti tessili	478,73	+3,6	216,86	+7,5	113,79	+6,5	49,41	+19,0
Industrie tessili	1.520,80	-2,4	729,93	+5,0	375,65	+0,5	159,18	+14,3

Fonte: elaborazioni Area Studi UIP su dati ISTAT

Valori all'export dell'industria tessile nei principali territori

	2013 gen-dic (valori, milioni di Euro)	var. % 2013 / 2012	quote su export Italia 2013
Distretto di Prato*	1.520,80	-2,4%	16,2%
Distretto di Biella**	1.213,45	-1,5%	12,9%
Como	930,54	-0,2%	9,9%
Milano	738,70	+0,1%	7,9%
Bergamo	623,90	-1,6%	6,6%
Varese	487,77	-0,4%	5,2%
Vicenza	445,47	+2,4%	4,7%
Treviso	296,38	-10,9%	3,2%
Brescia	180,28	-4,1%	1,9%
Cuneo	115,58	+2,0%	1,2%
Novara	111,17	+12,8%	1,2%
Altre province	2.736,28	+1,8%	29,1%
Export tessile Italia	9.400,33	-0,4%	100,0%

* Export province di Prato, Firenze e Pistoia

** Export province di Biella e Vercelli

Fonte: elaborazioni Area Studi Unione Industriale Pratese su dati Istat

Valori all'export dell'industria dell'abbigliamento* nei principali territori italiani

	2013 gen-dic (valori, milioni di Euro)	var. % 2013 / 2012	quote su export Italia 2013
Milano	2.102,08	+4,7%	14,4%
Vicenza	1.068,31	+3,1%	7,3%
Firenze	990,46	+10,9%	6,8%
Reggio nell'Emilia	933,57	-6,7%	6,4%
Treviso	606,90	-1,3%	4,1%
Bologna	631,17	+3,0%	4,3%
Rimini	530,60	-5,3%	3,6%
Verona	558,99	+13,7%	3,8%
Modena	494,46	-3,6%	3,4%
Como	423,95	+4,2%	2,9%
Prato	401,01	-1,4%	2,7%
Padova	372,01	+3,5%	2,5%
Napoli	332,34	-2,9%	2,3%
Altre province	5.180,86	+5,9%	35,4%
4° trimestre 2013	14.626,73	+3,5%	100,0%

* Ateco2007 CB141-Articoli di abbigliamento, escluso l'abbigliamento in pelliccia

Fonte: elaborazioni Unione Industriale Pratese Area Studi su dati Istat

Valori all'export dell'industria della maglieria* nei principali territori italiani

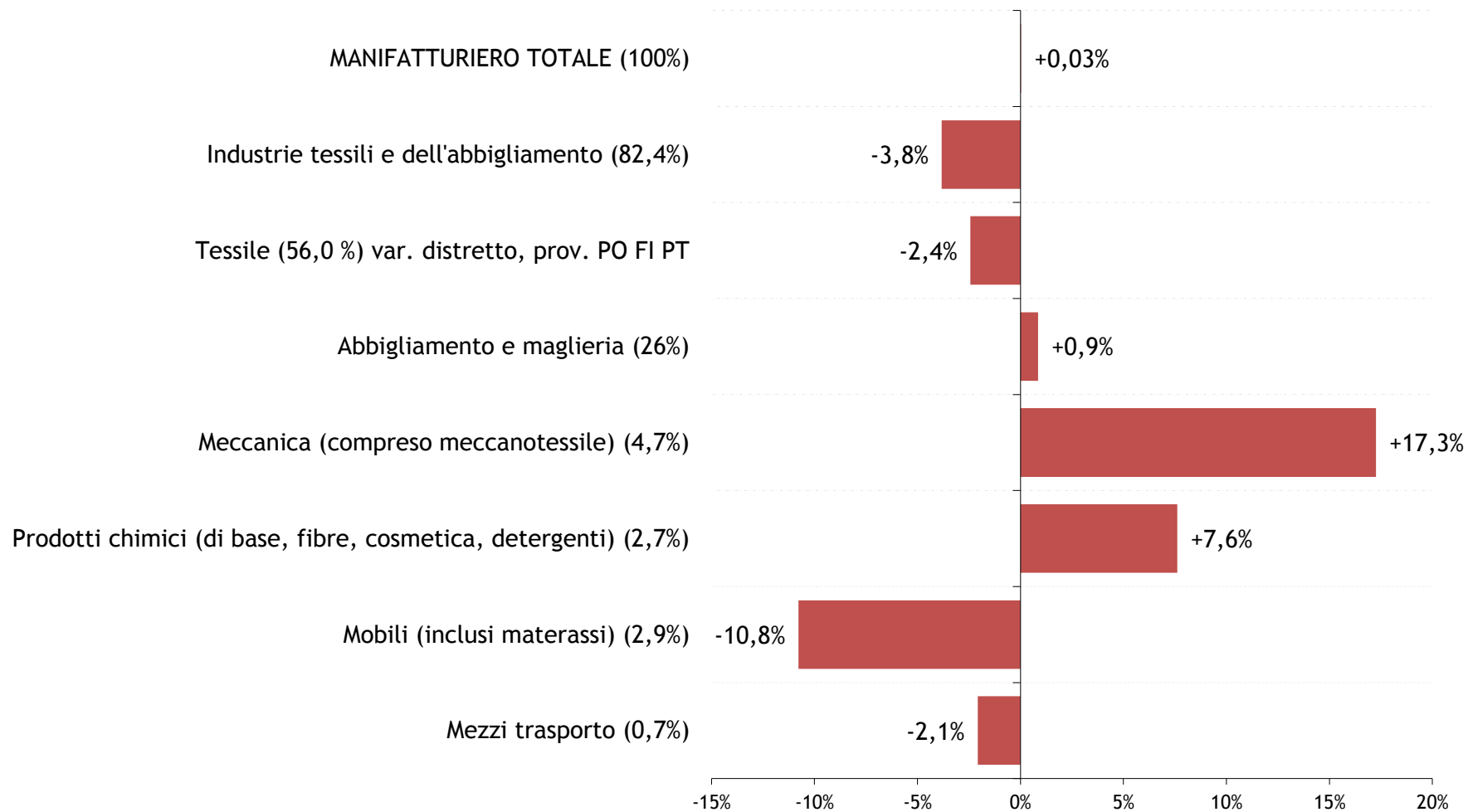
	2013 gen-dic (valori, milioni di Euro)	var. % 2013 / 2012	quote su export Italia 2013
Milano	278,80	+11,1%	9,9%
Reggio nell'Emilia	194,16	+0,8%	6,9%
Verona	182,84	-4,8%	6,5%
Modena	146,97	+4,6%	5,2%
Prato	146,72	+10,0%	5,2%
Firenze	132,66	+14,1%	4,7%
Vicenza	131,14	+9,2%	4,7%
Perugia	110,18	-7,8%	3,9%
Treviso	111,68	-5,8%	4,0%
Brescia	104,82	+2,4%	3,7%
Bologna	73,94	+2,5%	2,6%
Altre province	1.197,57	+0,8%	42,6%
Export maglieria Italia	2.811,49	+2,4%	100,0%

* Ateco2007 CB143-Articoli di maglieria

Fonte: elaborazioni Centro Studi Unione Industriale Pratese su dati Istat

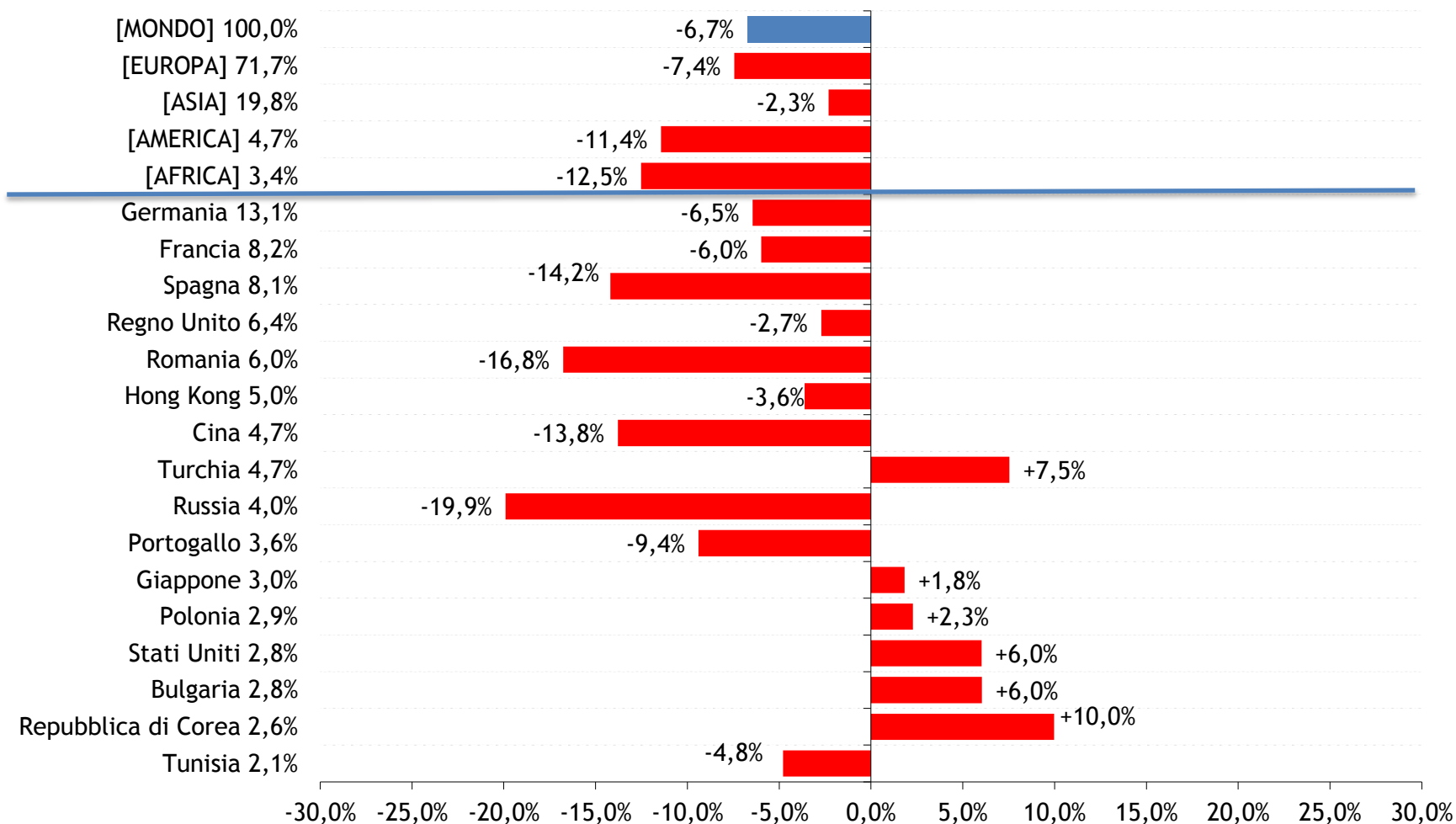
Provincia di Prato: tendenza dell'export in alcuni settori manifatturieri

(var. % valori anno 2013 / anno 2012. Tra parentesi il peso dell'export settoriale sul totale)



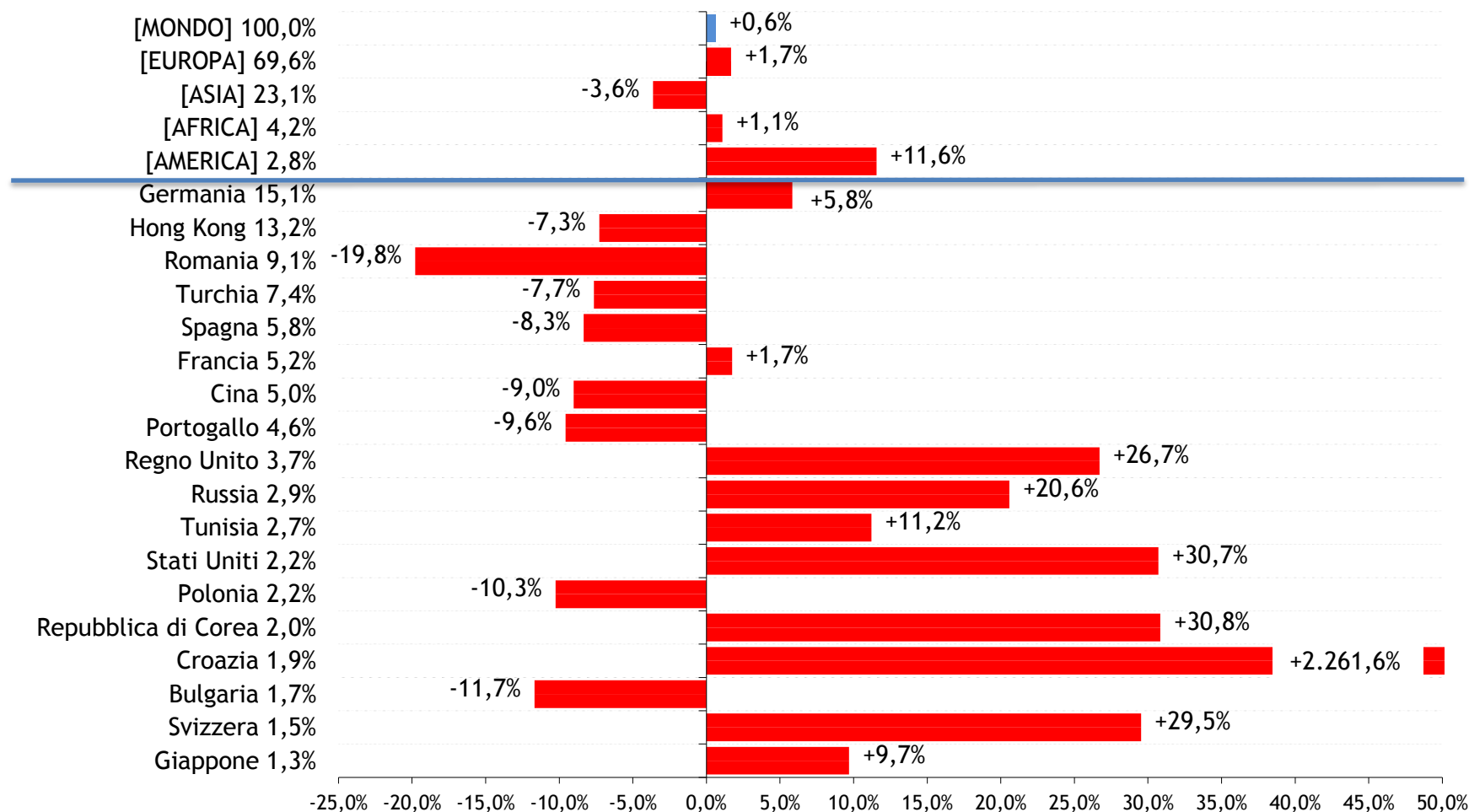
Tessuti ortogonali del distretto pratese (Prato, Firenze, Pistoia). Andamento delle vendite sui principali mercati esteri nel 2013

(var. % valori export 2013 rispetto al 2012. Quota di mercato 2013 a fianco del paese)



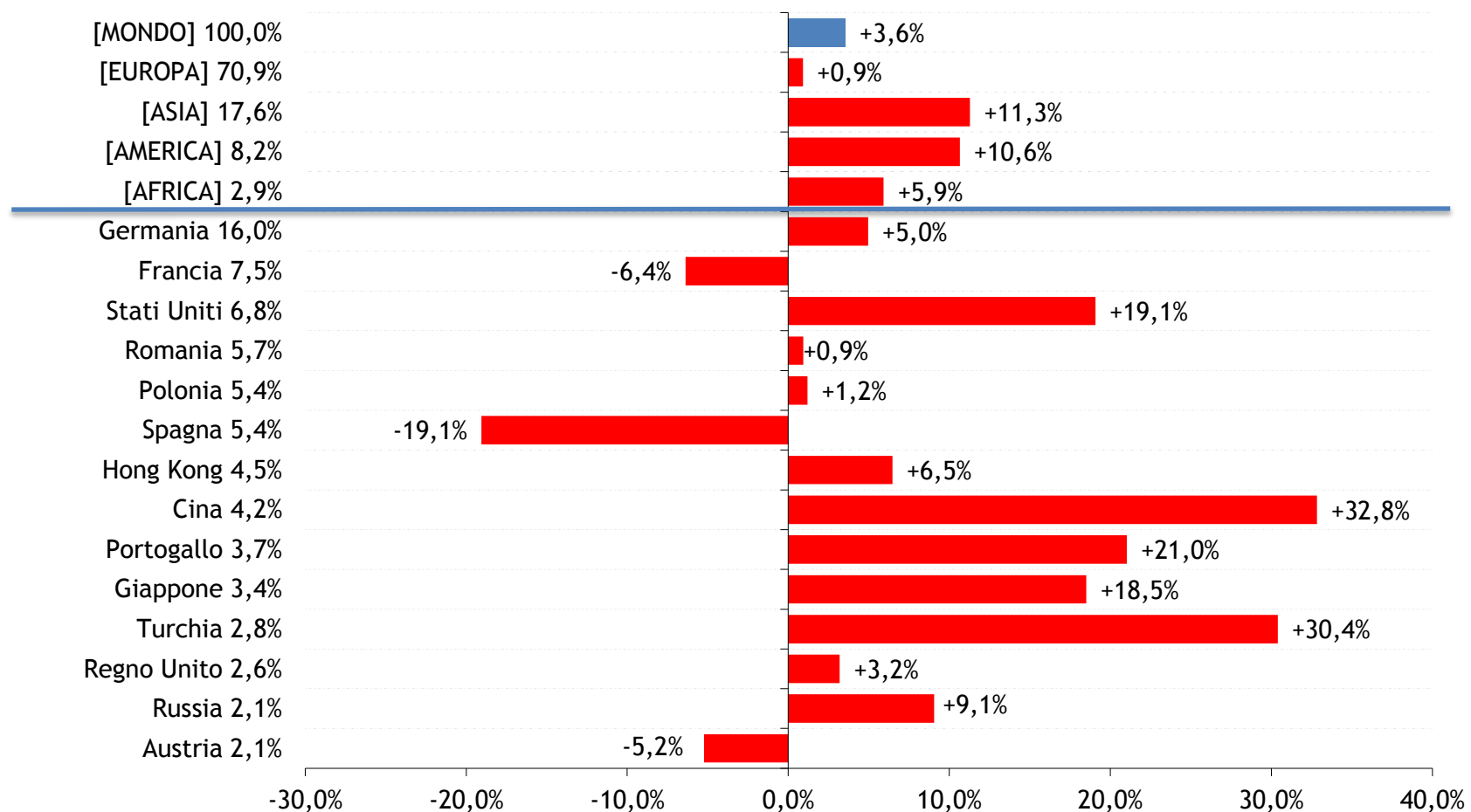
Filati del distretto pratese (Prato, Firenze, Pistoia). Andamento delle vendite sui principali mercati esteri nel 2013

(var. % valori export 2013 rispetto al 2012. Quota di mercato 2013 a fianco del paese)



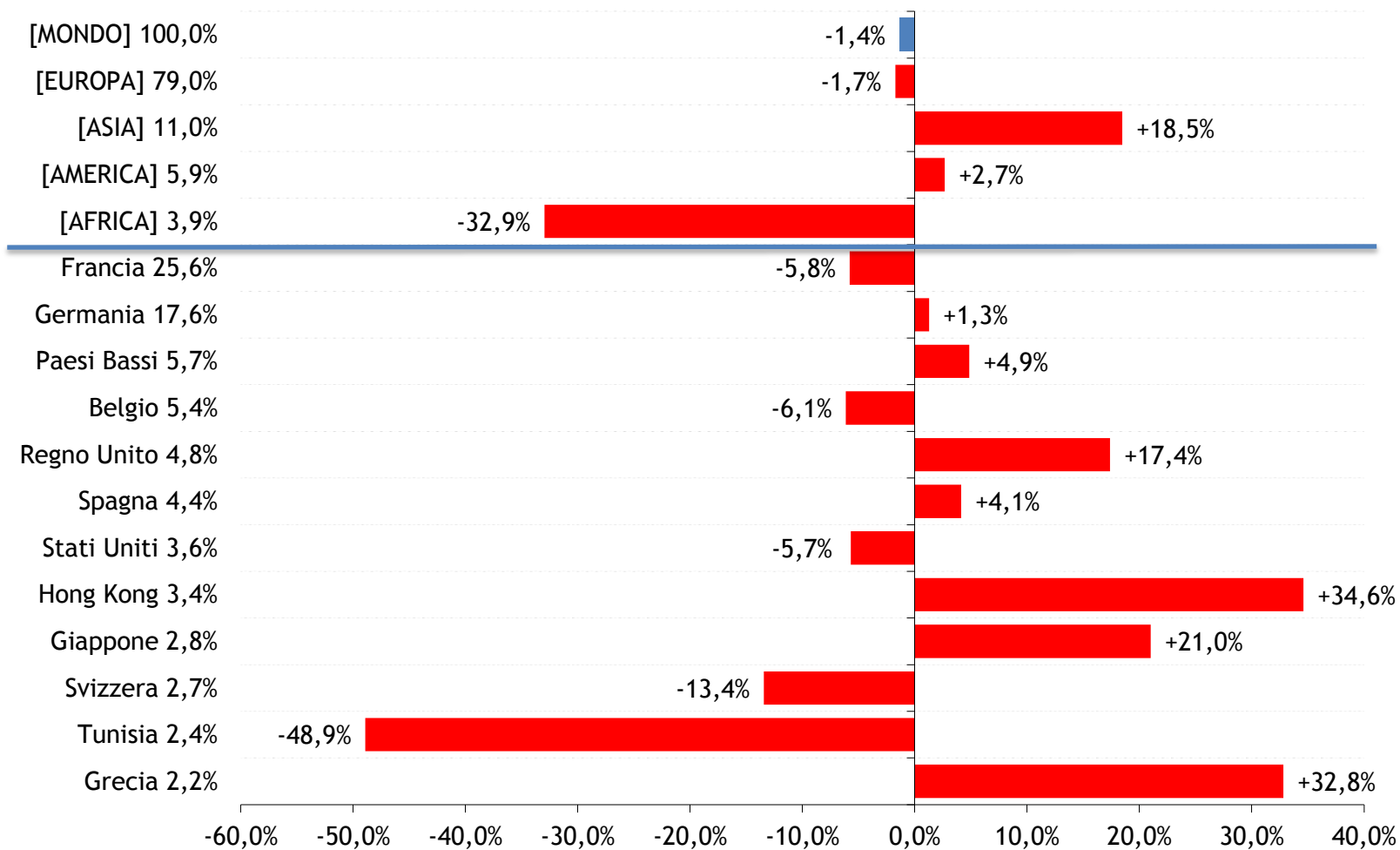
Altri prodotti tessili del distretto (Prato, Firenze, Pistoia). Andamento delle vendite sui principali mercati esteri nel 2013

(var. % valori export 2013 rispetto al 2012. Quota di mercato 2013 a fianco del paese)



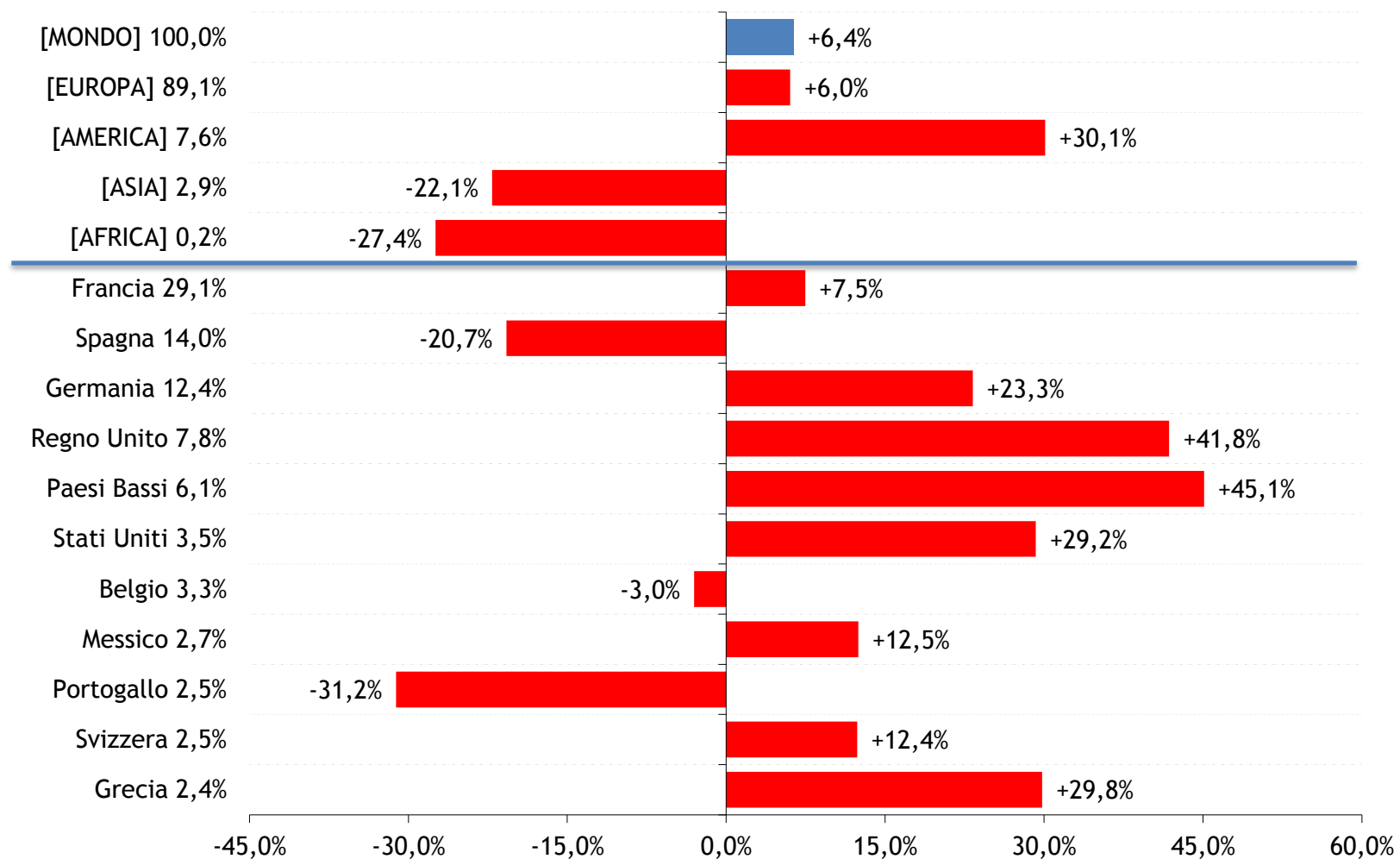
Prodotti di abbigliamento della provincia di Prato. Andamento delle vendite sui principali mercati esteri nel 2013

(var. % valori export 2013 rispetto al 2012. Quota di mercato 2013 a fianco del paese)



Capi e accessori in maglia, province di Prato e Pistoia. Andamento delle vendite sui principali mercati esteri nel 2013

(var. % valori export 2013 rispetto al 2012. Quota di mercato 2013 a fianco del paese)



I mercati delle esportazioni tessile, abbigliamento e maglieria di Prato nel 2013

(primo numero: var. % export 2013 su 2012; secondo numero: quota % anno 2013 su totale export Prato tessile, abbigliamento e maglieria)

