



UNIONE INDUSTRIALE PRATESE  
CONFINDUSTRIA PRATO

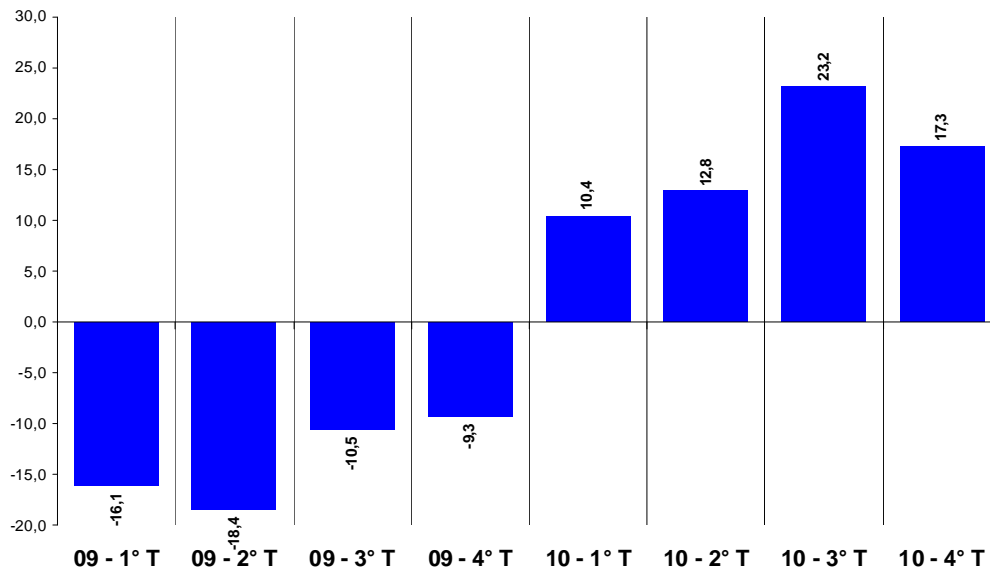
COMUNICATO STAMPA DEL 16 marzo 2011

**Le esportazioni di Prato chiudono il 2010 in positivo.  
Bene tutti i settori manifatturieri, anche se nel tessile non sono ancora  
state recuperate le ingenti perdite degli ultimi anni.  
Fondamentale adesso il sostegno alla ripresa.**

L'export pratese manifatturiero chiude il 2010 con una variazione complessiva del tasso di crescita del +17,5%.

**L'export manifatturiero in provincia di Prato**

*(var. % tendenziali trimestrali dei valori all'export Ateco 2007 C della provincia di Prato)*



Tutti i settori produttivi hanno beneficiato della ripresa, soprattutto nella seconda parte dell'anno.

Anche il settore tessile riporta segno positivo: +13,2% in totale, un recupero solo parziale delle pesanti perdite che si sono registrate nel settore negli ultimi 8 anni, ma che tuttavia costituisce **un importante segno di vitalità** del settore. Le vendite distrettuali all'estero di tessuti ortogonali sono aumentate nel 2010 del +6,7%, quelle di filati del +31,3%, e di altri prodotti tessili del +17,6%. **Il distretto di Prato riconferma la leadership dell'export tessile italiano con il 16,7% del totale nazionale in valori.**

Continua la forte ascesa delle vendite all'estero di abbigliamento (+34,4%) e anche di in maglieria (+18,3%). Prato è adesso la decima provincia italiana per export di abbigliamento in valori.

Risulta fondamentale in questo momento il sostegno istituzionale indispensabile per dare gambe alla ripresa, minacciata dalle instabilità internazionali e dalle incertezze che incombono sull'approvvigionamento delle materie prime.

**Ufficio stampa Unione Industriale Pratese: mail [ufficio.stampa@ui.prato.it](mailto:ufficio.stampa@ui.prato.it)**



UNIONE INDUSTRIALE PRATESE  
CONFINDUSTRIA PRATO

PU | 1SEM2011 | UIP038127 | StuRic | BigB | UnkS

**Ufficio stampa Unione Industriale Pratese: mail [ufficio.stampa@ui.prato.it](mailto:ufficio.stampa@ui.prato.it)**

---

59100 Prato via Valentini 14 • tel. 0574 4551 • fax 0574 604595 • [uip@ui.prato.it](mailto:uip@ui.prato.it) • [www.ui.prato.it](http://www.ui.prato.it)