

Il Palazzo dell'industria sempre più "smart"

In meno di trent'anni un milione di euro di investimenti continui, sempre all'avanguardia per l'epoca, per infrastrutturazioni informatiche, cablaggi, impianti energetici: gli effetti si vedono, ed oggi il Palazzo dell'industria è uno degli edifici più "smart" di Prato.

Pratindustria e Saperi, società rispettivamente immobiliare e di servizi dell'Unione, vi investono con continuità per gli aspetti sia strutturali che infrastrutturali e informatici.

L'ultima tranche di investimenti risale agli ultimi mesi e riguarda l'acquisizione della tecnologia NFC. Con il nuovo sistema è possibile gestire gli accessi al palazzo semplicemente avvicinando ai lettori delle porte degli smartphone appositamente predisposti o altri oggetti dotati di un proprio tag: in pratica un chip che può essere introdotto in braccialetti o addirittura in adesivi a loro volta collocabili su qualsiasi supporto.

Accedere al palazzo, o a parte dei suoi locali preventivamente definiti, è quindi facile e veloce per le persone autorizzate; eventuali malintenzionati, viceversa, sarebbero ostacolati e traditi dalla tracciabilità e dalle misure di sicurezza garantite dal sistema. Anche la centrale telefonica VoIP è integrata con apparati di video-citofonia, controllo accessi e sistema anti-intrusione.

L'impianto NFC va ad aggiungersi ad altre dotazioni tecnologiche del palazzo, da quelle meno insolite come il sistema wi-fi e l'impianto fotovoltaico che copre il 20% del fabbisogno energetico dell'edificio ad altre invece più specialistiche. Fra queste, il capillare cablaggio interno, le bande di fibra ottica di collegamento verso l'esterno e le garanzie di sicurezza del data center del palazzo. Infatti il server di Saperi, da cui transitano le informazioni della società stessa e di tutti i soggetti che si avvalgono dei suoi servizi, è certificato ISO27001: un riconoscimento attribuito a pochi operatori. La sicurezza è data anche da speciali misure antincendio, da dispositivi contro gli attacchi informatici e addirittura da un sistema di Disaster Recovery che consente il salvataggio dei dati in remoto in caso di calamità eccezionali.



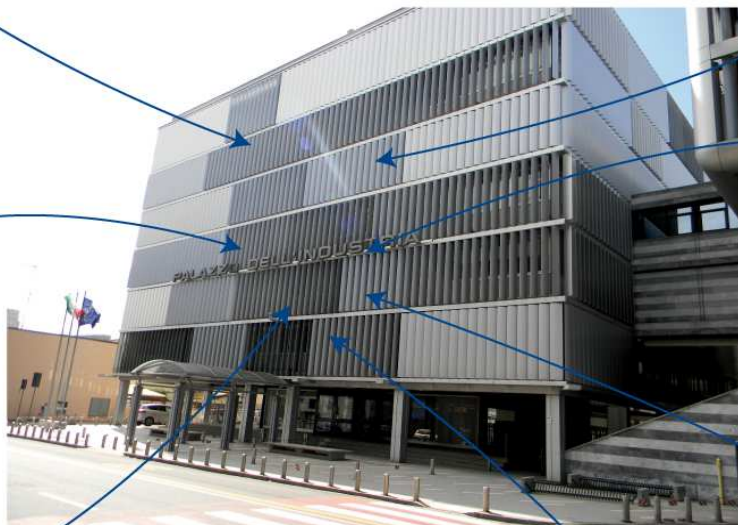
L'impianto fotovoltaico



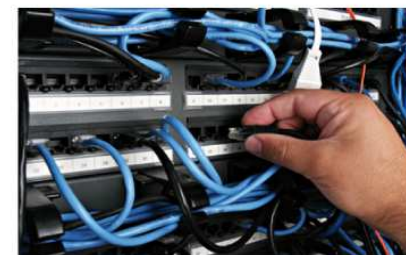
Uno dei data-center più grandi e avanzati di Prato con sistema di gestione per la sicurezza delle informazioni certificato ISO27001



Sale riunioni attrezzate



Cablaggio interno completo



Centralino VoIP integrato con apparati di video-citofonia, controllo accessi e sistema anti-intrusione. Pannello touch per front line

Controllo accessi tramite tecnologia NFC



Copertura Wi-Fi integrale per interni e ospiti

